

## 国际市场每日综述

2009年4月10日

联系人:

林子芬

8621-63325888-1110

[linzisu@orientsec.com.cn](mailto:linzisu@orientsec.com.cn)

上海东证期货有限公司研发中心(东方证券全资子公司)

上海市中山南路318号东方国际金融中心2号楼21楼

电话: 8621-63325888 传真: 8621-63326752

网址: [www.dzqh.com.cn](http://www.dzqh.com.cn)

### 周边相关指数

| 品种      | 收盘价      | 开盘价      | 最高价      | 最低价      | 涨跌幅   |
|---------|----------|----------|----------|----------|-------|
| 新富 A50  | 8647.00  | 8500.08  | 8647.08  | 8448.74  | 1.76% |
| 新富 25 指 | 13664.99 | 13488.10 | 13728.32 | 13432.37 | 3.31% |
| 恒生指数    | 14901.41 | 14677.85 | 14987.41 | 14656.16 | 2.95% |
| 国企指数    | 8831.82  | 8718.78  | 8879.30  | 8687.71  | 3.34% |
| H 股金融指数 | 11918.78 | 11738.68 | 11978.66 | 11709.33 | 3.63% |
| 红筹指数    | 3190.06  | 3135.46  | 3192.32  | 3129.94  | 2.74% |

数据来源: Wind

### 恒生和国企指数及其期货

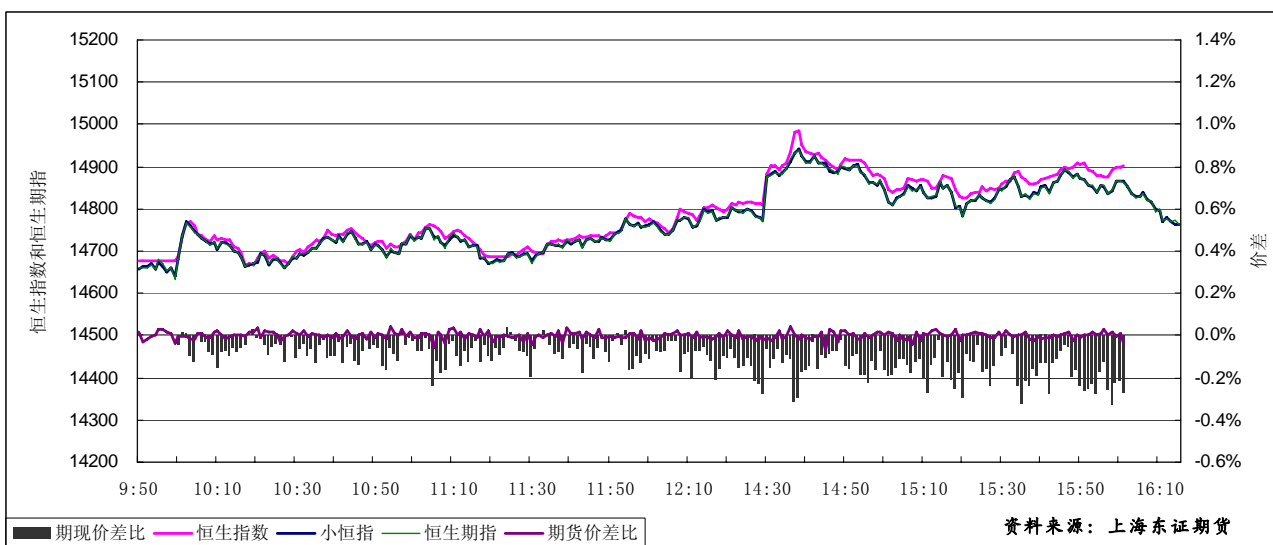
经过前日急挫后, 港股跟随外围反弹, 午后受日韩股市大升带动升幅扩大, 一度逼近15000点关, 恒指收报14901, 升426点或2.95%, 全日成交527亿元。国指收报8831, 扬285点或3.34%。

**恒生指数期货行情**

| 合约    | 开盘    | 最高    | 最低    | 结算    | 涨跌  | 合约最高  | 合约最低  | 成交量   | 持仓量   | 变化  |
|-------|-------|-------|-------|-------|-----|-------|-------|-------|-------|-----|
| 9-Apr | 14668 | 14945 | 14620 | 14763 | 356 | 15110 | 11300 | 62632 | 85558 | -70 |
| 9-May | 14506 | 14750 | 14453 | 14588 | 357 | 14903 | 13209 | 916   | 1865  | 210 |
| 9-Jun | 14431 | 14650 | 14392 | 14500 | 350 | 15533 | 11180 | 418   | 2842  | 33  |
| 9-Sep | 0     | 0     | 0     | 14428 | 348 | 14585 | 11650 | 3     | 680   | 2   |
|       |       |       |       |       |     | 总计    |       | 63969 | 90945 | 175 |

数据来源：香港联合交易所

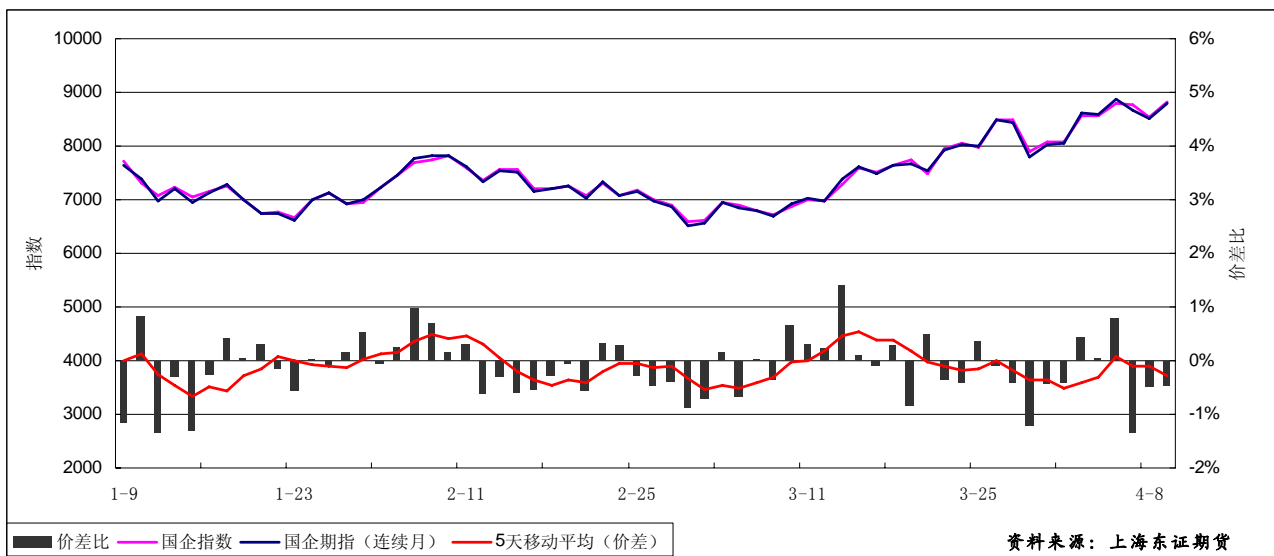
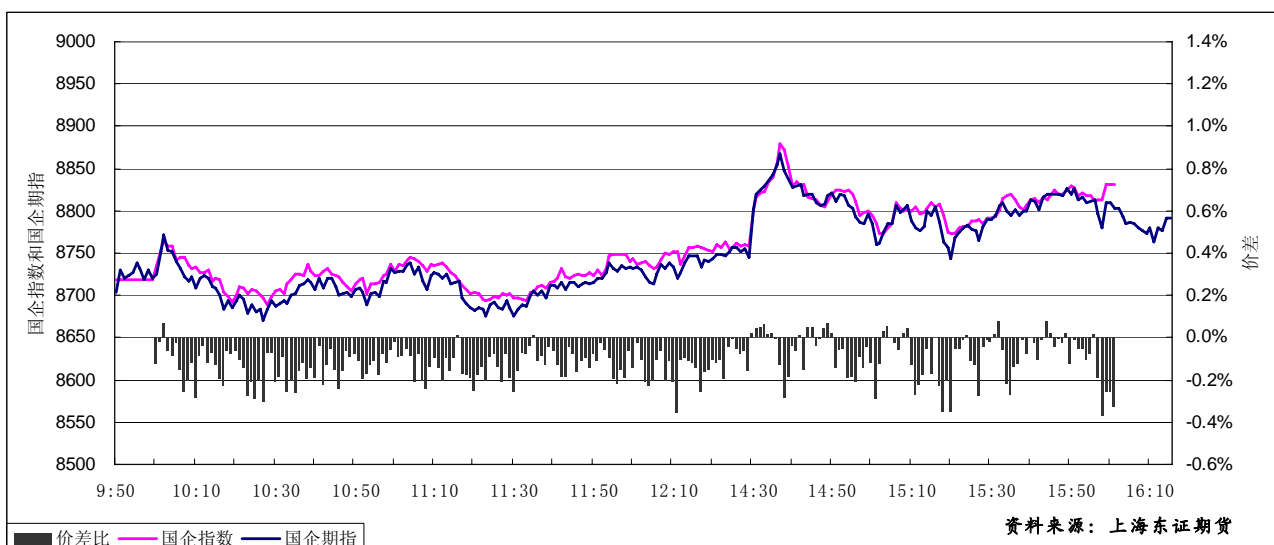
**恒生期指（连续月）与恒生指数价差（日线）**

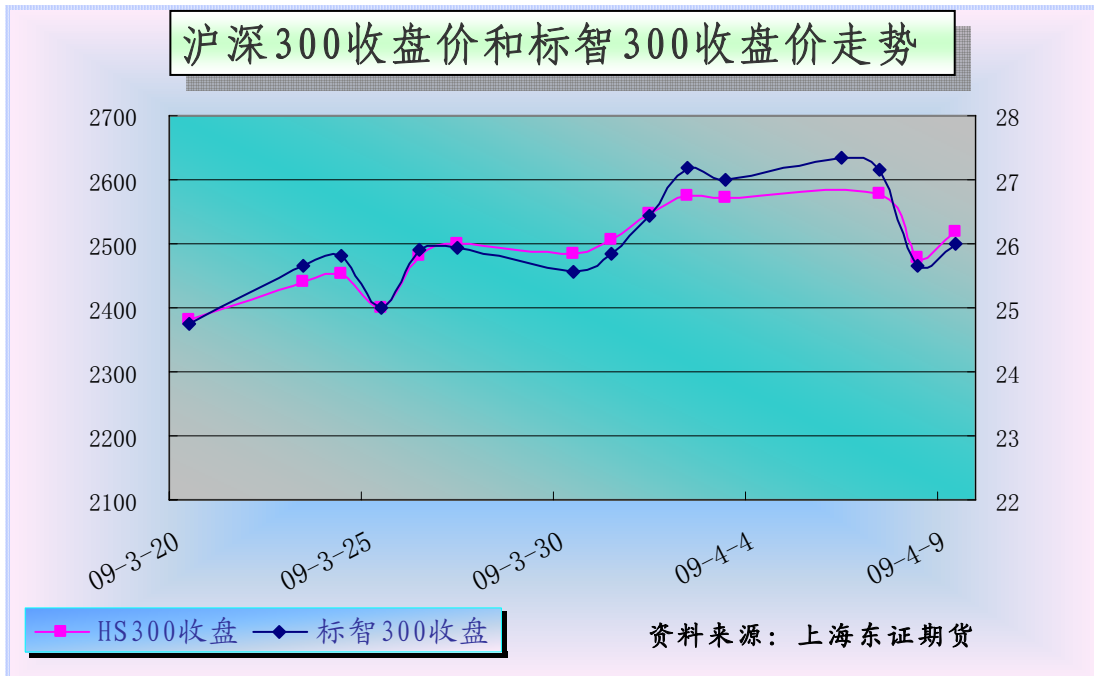
**恒生期指（连续月）与恒生指数价差**


**恒生国企指数期货行情**

| 合约    | 开盘   | 最高   | 最低   | 结算   | 涨跌  | 合约最高 | 合约最低 | 成交量   | 持仓量   | 变化    |
|-------|------|------|------|------|-----|------|------|-------|-------|-------|
| 9-Apr | 8735 | 8872 | 8669 | 8792 | 286 | 8985 | 6363 | 36989 | 83256 | -3186 |
| 9-May | 8649 | 8770 | 8577 | 8693 | 281 | 8888 | 7797 | 533   | 2989  | 224   |
| 9-Jun | 8525 | 8671 | 8525 | 8614 | 280 | 8675 | 6390 | 76    | 1737  | -16   |
| 9-Sep | 0    | 0    | 0    | 8637 | 281 | 8390 | 6750 | 0     | 20    | 0     |
|       |      |      |      |      |     | 总计   |      | 54755 | 90980 | -2120 |

数据来源：香港联合交易所

**恒生国企期指（连续月）与国企指数价差（日线）**

**恒生国企期指（连续月）与国企指数价差**


**标智 300ETF**

**标智 300ETF 净值表**

| 日期        | 净值    | 标智 300 收盘 | ETF 溢价率 | 近期 ETF 收益率 | HS300 收盘 | 近期 HS300 收益率 |
|-----------|-------|-----------|---------|------------|----------|--------------|
| 2009-4-9  | 26.02 | 26.00     | -0.09%  | 5.05%      | 2517.67  | 5.79%        |
| 2009-4-8  | 25.64 | 25.65     | 0.05%   | 3.64%      | 2479.35  | 4.18%        |
| 2009-4-7  | 26.60 | 27.15     | 2.05%   | 9.70%      | 2576.95  | 8.28%        |
| 2009-4-6  | #N/A  | 27.35     | #N/A    | 10.51%     | #N/A     | #N/A         |
| 2009-4-3  | 26.56 | 27.00     | 1.67%   | 9.09%      | 2570.50  | 8.01%        |
| 2009-4-2  | 26.60 | 27.20     | 2.24%   | 9.90%      | 2576.40  | 8.26%        |
| 2009-4-1  | 26.29 | 26.45     | 0.60%   | 6.87%      | 2548.22  | 7.08%        |
| 2009-3-31 | 25.91 | 25.85     | -0.21%  | 4.44%      | 2507.79  | 5.38%        |
| 2009-3-30 | 25.69 | 25.55     | -0.53%  | 3.23%      | 2484.49  | 4.40%        |
| 2009-3-27 | 25.91 | 25.95     | 0.16%   | 4.85%      | 2498.93  | 5.00%        |
| 2009-3-26 | 25.79 | 25.90     | 0.42%   | 4.65%      | 2479.79  | 4.20%        |
| 2009-3-25 | 25.03 | 25.00     | -0.13%  | 1.01%      | 2401.33  | 0.90%        |
| 2009-3-24 | 25.52 | 25.80     | 1.10%   | 4.24%      | 2451.78  | 3.02%        |
| 2009-3-23 | 25.39 | 25.65     | 1.04%   | 3.64%      | 2439.40  | 2.50%        |
| 2009-3-20 | 24.81 | 24.75     | -0.23%  | 0.00%      | 2379.84  | 0.00%        |

数据来源：Wind，上海东证期货

**部分在 A 股发行(纳入沪深 300 指数)的国企股行情**

|      | 港股代码 | 港股价格  | 涨跌幅   | A 股代码  | A 股价格 | 涨跌幅   | A/H 价比 |
|------|------|-------|-------|--------|-------|-------|--------|
| 华能国际 | 0902 | 5.36  | 2.88  | 600011 | 7.73  | 0.13  | 1.44   |
| 招商银行 | 3968 | 14.46 | 0.28  | 600036 | 15.88 | 1.21  | 1.10   |
| 中国神华 | 1088 | 20.05 | 4.21  | 601088 | 21.81 | -0.09 | 1.09   |
| 中国平安 | 2318 | 52.40 | 7.71  | 601318 | 41.13 | 5.95  | 0.78   |
| 交通银行 | 3328 | 6.07  | 4.30  | 601328 | 6.58  | 0.61  | 1.08   |
| 工商银行 | 1398 | 4.36  | 1.87  | 601398 | 4.00  | 0.76  | 0.92   |
| 中国铝业 | 2600 | 5.52  | 5.14  | 601600 | 10.52 | 1.94  | 1.91   |
| 中国人寿 | 2628 | 27.90 | 4.89  | 601628 | 23.59 | 4.20  | 0.85   |
| 中国银行 | 3988 | 2.82  | 4.44  | 601988 | 3.45  | 0.29  | 1.22   |
| 大唐发电 | 0991 | 3.86  | 3.76  | 601991 | 7.19  | 0.84  | 1.86   |
| 中信银行 | 0998 | 3.26  | 4.15  | 601998 | 4.77  | 0.63  | 1.46   |
| 青岛啤酒 | 0168 | 18.14 | 4.25  | 600600 | 22.50 | 7.45  | 1.24   |
| 马钢股份 | 0323 | 3.02  | 4.14  | 600808 | 3.99  | 2.05  | 1.32   |
| 上海石化 | 0338 | 2.42  | 5.22  | 600688 | 7.09  | 5.04  | 2.93   |
| 鞍钢股份 | 0347 | 8.91  | 3.36  | 000898 | 8.41  | 2.19  | 0.94   |
| 江西铜业 | 0358 | 8.90  | 3.73  | 600362 | 23.38 | 2.41  | 2.63   |
| 中国铁建 | 1186 | 10.38 | 1.76  | 601186 | 9.45  | -0.11 | 0.91   |
| 中国国航 | 0753 | 3.16  | 4.29  | 601111 | 6.21  | 2.81  | 1.97   |
| 中兴通讯 | 0763 | 32.50 | -1.37 | 000063 | 34.33 | 1.87  | 1.06   |
| 中国石化 | 0386 | 5.56  | 1.83  | 600028 | 8.86  | 0.91  | 1.59   |
| 海螺水泥 | 0914 | 42.40 | 2.17  | 600585 | 34.70 | 1.76  | 0.82   |
| 中海发展 | 1138 | 8.11  | 4.78  | 600026 | 11.46 | 0.97  | 1.41   |
| 兖州煤业 | 1171 | 6.59  | 4.94  | 600188 | 13.94 | -0.92 | 2.12   |
| 宁沪高速 | 0177 | 5.84  | 5.42  | 600377 | 5.82  | 0.17  | 1.00   |
| 中国石油 | 0857 | 5.37  | 1.32  | 601857 | 11.29 | 0.62  | 2.10   |
| 中海油服 | 2883 | 6.55  | 3.15  | 601808 | 13.98 | 0.65  | 2.13   |
| 中国远洋 | 1919 | 5.99  | 3.99  | 601919 | 11.37 | 1.07  | 1.90   |
| 中国中铁 | 0390 | 4.92  | 2.71  | 601390 | 5.61  | 0.18  | 1.14   |

数据来源: Wind、上海东证期货

### 周边及国际市场综述

台湾股市收盘大涨 4.12%，不仅创下四个月来最大百分比涨幅，同时亦达半年多来最高收位。加权股价指数收盘涨 224.24 点，报 5667.80 点，为去年 10 月 3 日来最高收位。

日本政府公布的经济刺激计划初显成效，消费者信心显著回升，日本股市劲升近 4%，创三个月来收盘新高。日经指数收涨 321.05 点或 3.7%，报 8916.06 点；东证股价指数收涨 3.3%，报 841.81 点。

韩国央行积极言论增强了不断提高的经济乐观情绪，韩国股市收于六个月收盘高位，金融股领涨。综合股价指数收涨 4.30% 至 1,316.35 点，为去年 10 月 15 日来最高收盘位。

澳洲股市收高 1.2%，S&P/ASX 200 指数上涨 44.90 点，报 3664.4 点。金融股从美国政府将援助寿险企业的消息中获得支撑，资源股因强劲的商品价格而上涨。

英国股市收高 1.5%，结束四个交易日的跌势，受富国银行首季财测强劲和美国请领失业金人数减少带动。富时 100 指数 FTSE 收高 58.19 点至 3,983.71 点。

欧洲股市收高，受来自美国的正面公司和经济消息推动，其中包括富国银行发布的乐观财测。泛欧绩优股指标 FTSEurofirst 300 指数 FTEU3 收高 2.07%，收于 778.39 点。欧洲三大股市方面，英国富时 100 指数 FTSE 涨 1.48%，至 3,983.71 点；德国股市 GDAXI 大涨 3.06%，至 4,491.12；法国 CAC-40 指数 FCHI 收高 1.82%，至 2,974.18。

美国股市收盘大涨，富国银行预期将实现创记录季度盈利的消息助推美国股市持续一月的涨势，因市场寄望金融业恶化的情况正在减退。道琼工业指数 DJI 收涨 246.27 点或 3.14%，报 8,083.38；标准普尔 500 指数 SPX 上扬 31.40 点，或 3.81%，报 856.56 点；Nasdaq 综合股价指数 IXC 劲扬 61.88，或 3.89%，报 1,652.54 点。

加拿大股市收高 2.4%，因美国银行业好消息提振金融股，且油价劲扬带动能源股表现。加拿大 S&P/TSX 综合股价指数 GSPTSE 收高 217.84 点，或 2.43% 至 9,187.12 点，本周上扬 1.34%。

## 上海东证期货有限公司

上海东证期货有限公司（简称：东证期货）是东方证券股份有限公司全资子公司，注册资本1亿元。

东证期货是国内四家期货交易所的全权结算会员，可以代理股指期货、黄金期货和其它商品期货交易。公司拥有一支具有多年期货、证券市场从业经验的优秀团队，以规范管理、诚信创新的经营理念为广大投资者提供专业期货服务。

2007年以来，公司以股权变更为契机，借助股东方东方证券的市场影响力和知名度，通过与东方证券各业务部门和业务支持部门全面深入地合作，在代理通道的畅通、技术手段的提升、信息服务的完善、研发产品的创新等方面作出积极努力，并在业内取得良好声誉。

公司致力于打造国内期货界最优秀的期货公司之一，尤其专注于黄金期货、股指期货、有色金属期货、能源期货、期权等领域的代理和研究服务。

**重要事项：**本报告版权归上海东证期货有限公司所有。未获得上海东证书面授权，任何人不得对本报告进行任何形式的发布、复制。本报告的信息均来源于公开资料，我公司对这些信息的准确性和完整性不作任何保证，也不保证所包含的信息和建议不会发生任何变更。我们已力求报告内容的客观、公正，但文中的观点、结论和建议仅供参考，报告中的信息或意见并不构成交易建议，投资者据此做出的任何投资决策与本公司和作者无关。

## 上海东证期货研发中心

地址：上海市中山南路 318 号东方国际金融广场 2 号楼 21 楼  
电话：021 - 63325888\*1110  
网址：[www.dzqh.com.cn](http://www.dzqh.com.cn)

联系人：林子苏  
传真：021 - 63326752  
linzisu@orientsec.com.cn

