

多头节前移仓，反弹能否延续？



下周走势评级

看涨 震荡 看跌

黄 帅

高级金属分析师

报告日期

2010年 2月 21日 星期天

021-68401381

huangshua@dzqh.com.cn

一周点评：

- **行情回顾**：本周 (0208-0212)期钢市场在节前空头获利盘平仓出局的背景下，大幅度反弹。主力合约 1005 周内上涨 184元 /吨，涨幅 4.48%，成交 302.6万手，持仓 65.6万手；线材主力合约 WR1005周内上涨 179元 /吨，涨幅 4.57%，持仓减少 410手至 10988手，成交 3012手，两品种持仓兴趣下滑，并出现多头移仓 10月的迹象。
- **现货综述**：本周 (0208-0212)国内钢材市场价格整体稳定。随着春节的临近，各地市场商家逐渐放假、各地钢市基本停摆，出货的商家寥寥无几，市场已经基本没有成交，市场价格已经没有变化。
- **钢厂与原材料**：从近期钢厂调价政策来看，维稳态势比较明显。原材料价格保持平稳；
- **国外钢价**：本周 (0208-0212)国际市场整体平稳。CRU国际钢价综合指数为 166.4，与上周持平，比上月上涨 1%，比去年同期上涨 7.3%。本周 CRU扁平材指数为 161.1，与上周持平；CRU长材指数为 176.9，与上周持平。欧洲市场需求略有恢复，价格保持稳定。本周美国市场保持疲软，由于废钢价格下滑，部分品种开始下跌。本周亚洲市场保持平静，接近春节，市场成交萎缩。总体上判断，短期内国际市场平稳运行。
- **库存情况**：本周 (0208-0212)全国主要城市螺纹钢库存总量相对上周继续增加，环比增量增幅小幅缓解，环比增加了 25.80万吨，增幅为 4.62%；同比增加了 196.66万吨；与去年同期相比，增加了 215.97万吨，同比增幅增大到 62.96%；本周全国主要城市线材库存总量为 159.275万吨，比上周增加 10.734万吨，环比增加 7.23%；比去年同期增加 12.852万吨，同比上涨 8.78%。本周港口铁矿石库存为 6851万吨，较上周增加 0.9%
- **技术分析**：从日线来看，节前倒数第二个交易日一举突破 1月 7日以来的下降趋势线，并在最后一个交易日成功突破 4230一线的阻力，技术面 MACD底部形成金叉，KD呈现多头发散。价量齐飞，唯独美中不足的是持仓并未增加。线材突破态势并没有螺纹来得完美，依旧受制于 4090一带的阻力位。
- **套利跟踪**：06与 05反套可继续持有，1011和 1010的反套可继续持有。

后市研判：

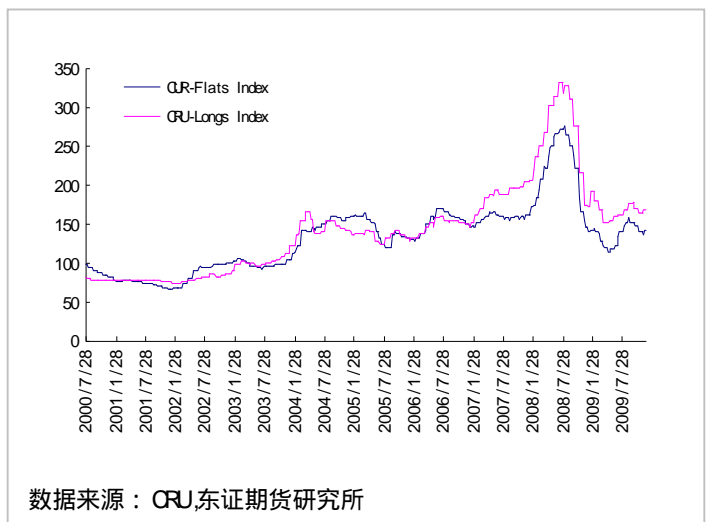
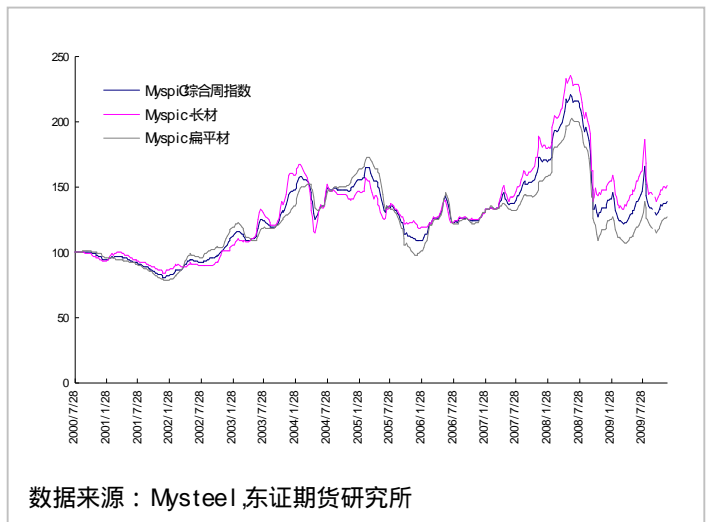
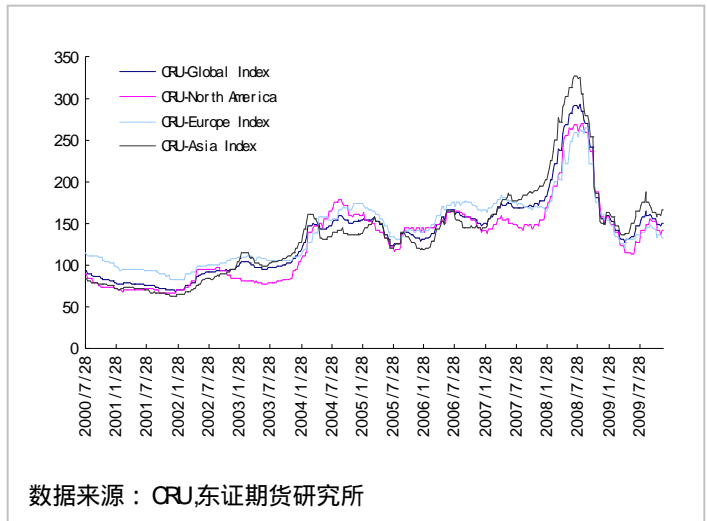
- 笔者曾在 2月 3日《中国证券报》上撰文指出本次期钢 05合约底部临近，“多头可在 4070元 /吨附近适量吸纳，而 4059元 /吨下方可大胆建仓中线持有”。目前来看再次被市场证实。央行选择在节前最后一天出台上调存款准备金措施，大有打“时间差”的苦心：长假可以给投资者一个理性思考的时间窗口，用以削弱趋紧政策造成的恐慌心态。20与 21日华东主导钢厂均对下旬出厂价保持不动，随着北方在正月十五后陆续开工，连续 13周环比增加的社会库存有望迎来逆转，那么本次节前的反弹延续性才有所保证，不然也终将受挫于疲弱需求。在目前的时间窗口，矿石谈判的相关报道势必触及敏感的成本问题，将对期价造成一定的正面影响。虽然 1005目前成功突破 4230一带的阻力，但多头氛围较重的 1010合约“价悬一线”（受阻于 4480元 /吨），空头陷阱一说有待继续观察。整体来看，多空不宜在此点位重仓操作！

重要事项：本报告版权归上海东证期货有限公司所有。未获得东证期货书面授权，任何人不得对本报告进行任何形式的发布、复制。本报告的信息均来源于公开资料，我公司对这些信息的准确性和完整性不作任何保证，也不保证所包含的信息和建议不会发生任何变更。我们已力求报告内容的客观、公正，但文中的观点、结论和建议仅供参考，报告中的信息或意见并不构成交易建议，投资者据此做出的任何投资决策与本公司和作者无关。

国内外钢价指数走势

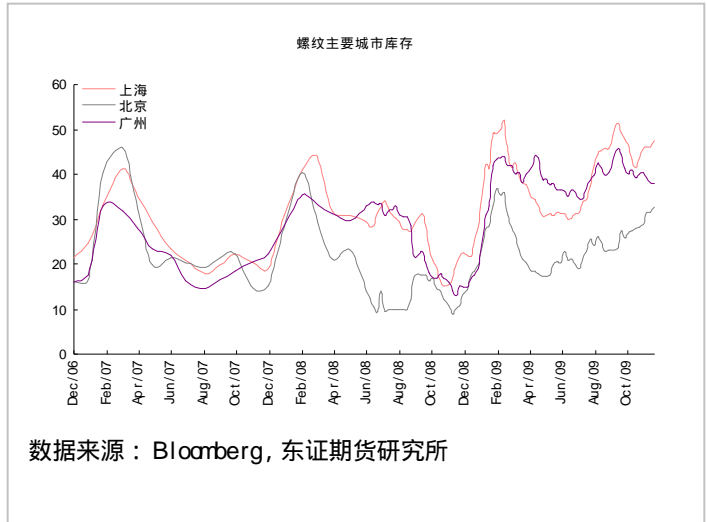
本周 (0208-0212)国际市场整体平稳。
 CRU国际钢价综合指数为 166.4, 与上周持平, 比上月上旬上涨 11%, 比去年同期上涨 7.3%。本周 CRU 扁平材指数为 161.1, 与上周持平; CRU 长材指数为 176.9, 与上周持平。欧洲市场需求略有恢复, 价格保持稳定。本周美国市场保持疲软, 由于废钢价格下滑, 部分品种开始下跌。本周亚洲市场保持平静, 接近春节, 市场成交萎缩。总体上判断, 短期内国际市场平稳运行。

Mypic综合指数 143.8, 比上月同期下跌 2.1%, 环比上涨 0.07%; 其中 Mypic 扁平材指数 131.3, 比上月下跌 2%; 长材指数 154.7, 比上月下跌 2.2%

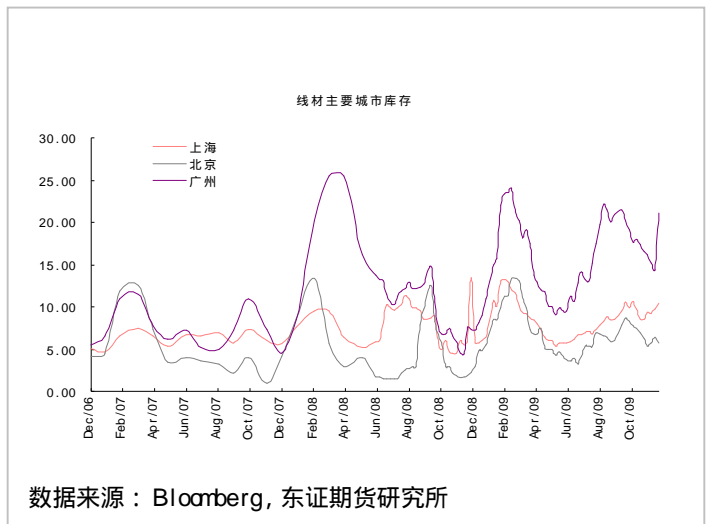


库存情况

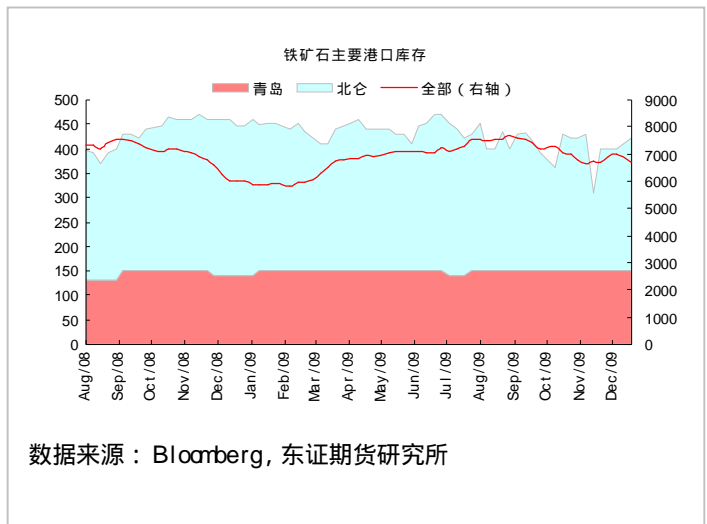
本周 (0208-0212)全国主要城市螺纹钢库存总量相对上周继续增加,环比增量增幅小幅缓解,环比增加了 25.80万吨,增幅为 4.62%; 同比增加了 196.66万吨;与去年同期相比,增加了 215.97万吨,同比增幅增大到 62.96%;本周全国主要城市线材库存总量为 159.275万吨,比上周增加 10.734万吨,环比增加 7.23%;比去年同期增加 12.852万吨,同比上涨 8.78% 本周港口铁矿石库存为 6851万吨,较上周增加 0.9%



数据来源：Bloomberg, 东证期货研究所



数据来源：Bloomberg, 东证期货研究所



数据来源：Bloomberg, 东证期货研究所

技术分析

从日线来看,节前倒数第二个交易日一举突破 1月 7日以来的下降趋势线,并在最后一个交易日成功突破 4230一线的阻力,技术面 MACD底部形成金叉, KD呈现多头发散。价量齐飞,唯独美中不足的是持仓并未增加。

线材突破态势并没有螺纹来得完美,依旧受制于 4090一带的阻力位。

RB1005合约日线图



数据来源：博易大师，东证期货研究所

VR1005合约日线图

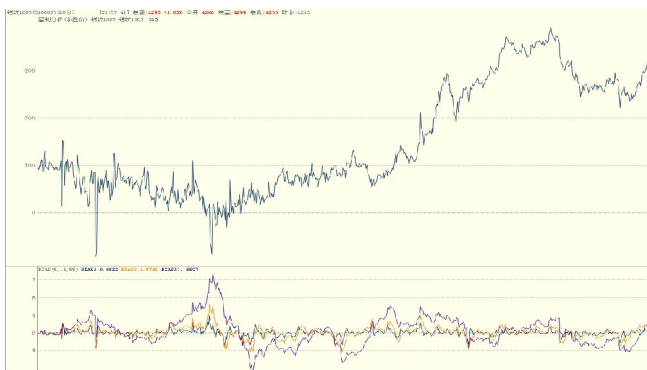


数据来源：博易大师，东证期货研究所

跨期套利跟踪

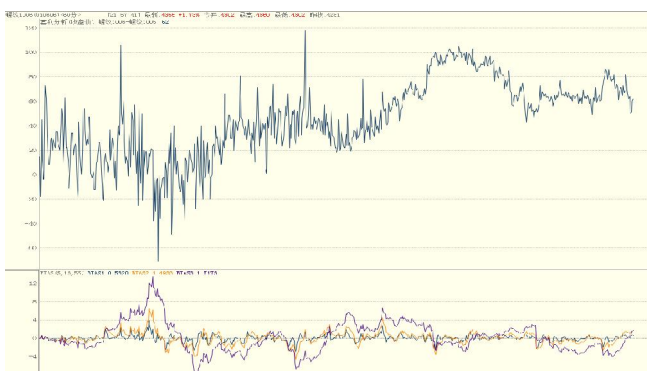
目前笔者挑选了近月隔月，中等月隔月，远月隔月的价差走势来比较，以此来寻找合适的入场机会。RB1005与 RB1003的价差为 318，远月升水格局再次打开；推荐的 06和 05之间的反套机会，目前来看价差为 62，介入点位 44，可继续持有；笔者推荐关注远月的价差如 1011和 1010，介入价差在 52，目前为 24，未来发展空间十分巨大，可继续持有。

RB1005-RB1003



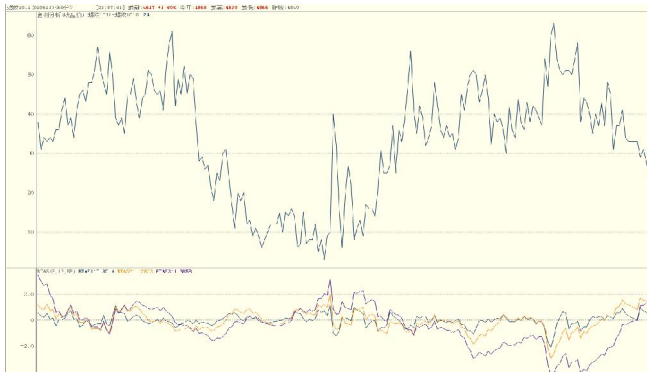
数据来源：博易大师，东证期货研究所

RB1006-RB1005



数据来源：博易大师，东证期货研究所

RB1011-RB1010



数据来源：博易大师，东证期货研究所

分析师承诺

黄帅：高级金属分析师

本人具有中国期货业协会授予的期货执业资格或相当的专业胜任能力，以勤勉的职业态度，独立、客观地出具本报告。本报告清晰准确地反映了本人的研究观点。本人不曾因，不因，也将不会因本报告中的具体推荐意见或观点而直接或间接接收到任何形式的报酬。

上海东证期货有限公司

上海东证期货有限公司（简称：东证期货）是东方证券股份有限公司全资子公司，注册资本 1 亿元。东证期货是国内四家期货交易所的全权结算会员，可以代理股指期货、黄金期货和其它商品期货交易。公司拥有一支具有多年期货、证券市场从业经验的优秀团队，以规范管理、诚信创新的经营理念为广大投资者提供专业期货服务。

2008 年，公司以商品期货为主攻方向，以产业投资者为服务目标，在信息产品的全面、交易技术的提升、交割服务的完善、研发服务的创新等方面作出积极努力，公司客户全年盈亏相抵总盈利达 3 亿元，且全年没有出现一例风险事件。

公司致力于打造国内期货界最优秀的期货公司之一，尤其专注于黄金期货、股指期货、有色金属期货、钢材期货、能源期货、期权等领域的代理和研究服务。

重要事项：本报告版权归上海东证期货有限公司所有。未获得东证期货书面授权，任何人不得对本报告进行任何形式的发布、复制。本报告的信息均来源于公开资料，我公司对这些信息的准确性和完整性不作任何保证，也不保证所包含的信息和建议不会发生任何变更。我们已力求报告内容的客观、公正，但文中的观点、结论和建议仅供参考，报告中的信息或意见并不构成交易建议，投资者据此做出的任何投资决策与本公司和作者无关。

东证期货研究所

地址：上海市浦东新区浦电路 500 号期货大厦 14 楼

联系人：张嘉纓

电话：021- 68401381

传真：021- 68400627

网址：www.dzqh.com.cn

Email：research@dzqh.com.cn