

短期内沪油将表现相对抗跌



下周走势评级

看涨 **震荡** 看跌

郭华

能源化工高级分析师

报告日期

2010年8月14日 星期六

021-68400610-842

guohua@dzqh.com.cn

一周点评：

- **行情回顾：**本周燃料油主力合约 1010 大幅下挫，特别是周四跳空低开，下行幅度较大，周跌幅 1.76%，收于 4416 点，周成交量增至 18.4 万手，减仓 8072 手。
- **现货报价：**华东混调高硫 180CST 最新报价为 4295 元/吨，山东直溜高硫 180CST 最新报价为 4875 元/吨。
- **库存表现：**目前上海期货交易所燃料油注册仓单为 321150 张，仍处相对高位，期货价格仍受高企的库存压力影响。
- **持仓分析：**本周 FU1010 呈现下行格局，持仓量略有减少，成交量放大。
- **联动性分析：**随着经济全球化、信息透明化的日益深入和发展，国内外油价的联动性日益走强，从原油和沪油的走势来看，国内油价走势强于外盘。本周外盘破位下行，内盘也是大幅下挫，联动性较强。
- **技术分析：**本周沪油 1010 期价下受 30 日均线支撑，MACD 或将形成金叉，目前来看，4400 一带有较强支撑，后市抗跌性较强。本周原油 9 月合约突破 60 日均线，75 美元/桶处有一定支撑，在快速下跌后，技术上可能有修复的需求。

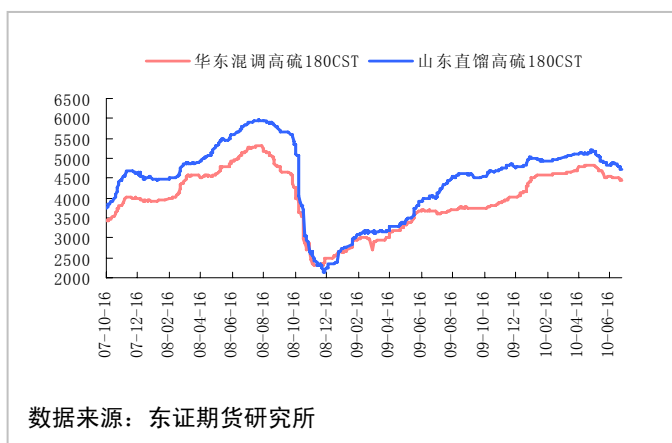
后市研判：

- 原油大幅下挫，目前跌至 75 美元附近，国内现货市场态势未变，继续对沪油产生抑制作用，原油下挫更是加剧的燃油的跌势。原油在大幅下挫之后有技术性修复需求，或在 75 美元处到有力支撑，对燃油或有一定带动作用。预计短期内燃油将表现相对抗跌，支撑位 4400，阻力位 4500。操作上建议日内交易，逢低做多。

重要事项：本报告版权归上海东证期货有限公司所有。未获得东证期货书面授权，任何人不得对本报告进行任何形式的发布、复制。本报告的信息均来源于公开资料，我公司对这些信息的准确性和完整性不作任何保证，也不保证所包含的信息和建议不会发生任何变更。我们已力求报告内容的客观、公正，但文中的观点、结论和建议仅供参考，报告中的信息或意见并不构成交易建议，投资者据此做出的任何投资决策与本公司和作者无关。

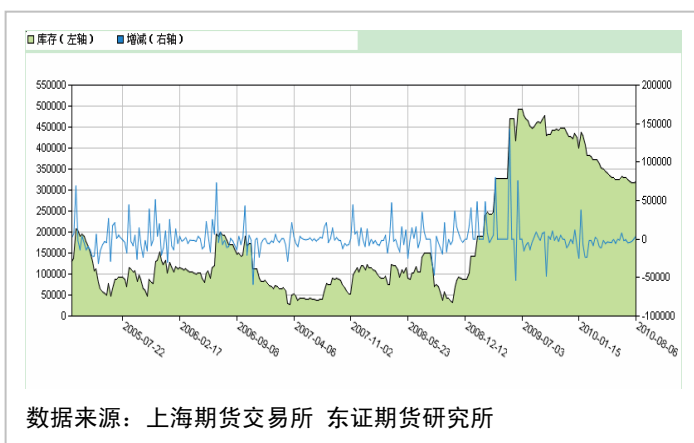
现货价格走势

现货报价：华东混调高硫 180CST 最新报价为 4295 元/吨，山东直溜高硫 180CST 最新报价为 4875 元/吨。



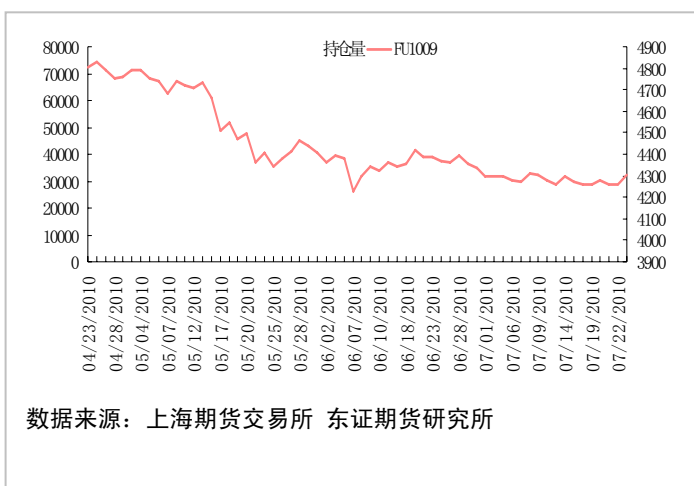
库存表现

目前上海期货交易所燃料油注册仓单为 321150 张，仍处相对高位，期货价格仍受高企的库存压力影响。



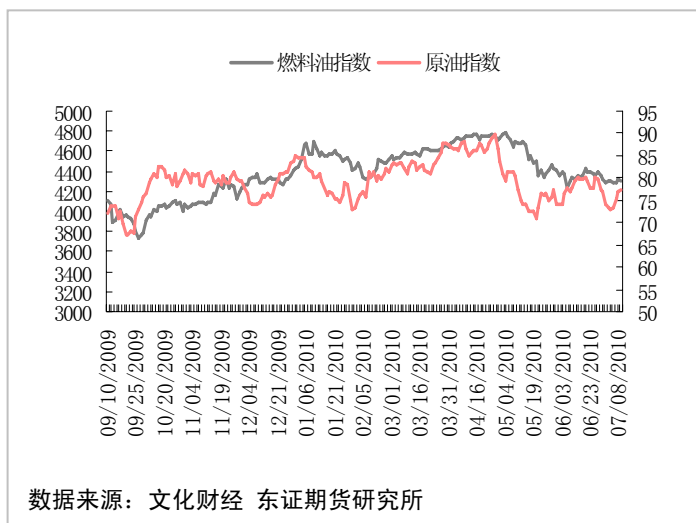
持仓分析

从价格走势上看，本周 FU1010 呈现下行格局，持仓量略有减少，成交量放大。



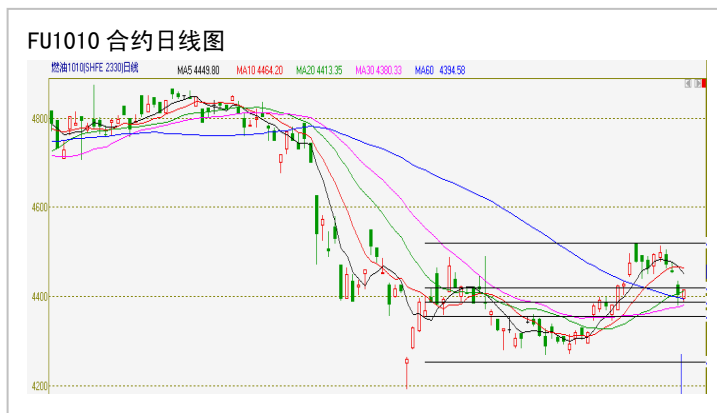
联动性分析

从右图来看，随着经济全球化、信息透明化的日益深入和发展，国内外油价的联动性日益走强，从原油和沪油的走势来看，国内油价走势强于外盘。本周外盘破位下行，内盘也是大幅下挫，联动性较强。

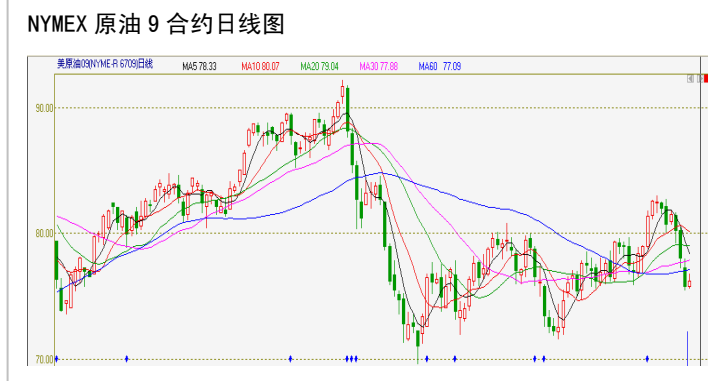


技术分析

从右边上图来看，本周沪油 1010 期价下受 30 日均线支撑，MACD 或将形成金叉，目前来看，4400 一带有较强支撑，后市抗跌性较强。



从右边下图来看，本周原油 9 月合约突破 60 日均线，75 美元/桶处有一定支撑，在快速下跌后，技术上可能有修复的需求。



数据来源：文华财经 东证期货研究所

一周消息面

周五公布的初步数据显示，受德国经济意外强劲增长推动，欧元区第二季度经济增速达到四年来最快水平。欧盟统计局公布的数据显示，欧元区第二季度 GDP 环比增长 1.0%，为 2006 年第二季度以来的最大环比增幅，同比增长 1.7%，创下 2008 年第一季度以来的最大同比增幅。

根据新分类统计，截止 8 月 3 日当周，管理基金在纽约商品交易所原油期货中持有净多头 128902 手，比前一周减少 4762 手，降幅 3.9%，其中多头减少 5886 手；空头减少 1124 手。管理基金在伦敦洲际交易所轻质低硫原油期货中持有净多头 7420 手，比前一周减少 1748 手，其中多头减少 112 手；空头增加 1636 手。

国家统计局公布的数据显示，2010 年 7 月中国燃料油生产总量约为 168 万吨，较去年同期大幅上涨了 15.9%。1-7 月累计产量为 1247.6 万吨，同比涨 10.8%。据统计，7 月原油加工量为 3528 万吨，同比上涨 6.7%。7 月原油加工量环比上月微跌 0.19%，燃料油产量环比跌 7.89%。其中山东产量跌幅达 25.82%：这主要是因 7 月青岛安邦以及昌邑石化关闭 500 万吨/看的常减压，以及中海石化全厂停工、正和 DCC 检修等均拖累地方炼厂的整体开工率下滑。此外，天津产量环比跌幅也高达 19.74%，据悉，天津石化炼油部 120 万吨/年延迟焦化装置检修，预计此次检修将于 8 月完成。

分析师承诺

郭华：能源化工分析师

本人具有中国期货业协会授予的期货执业资格或相当的专业胜任能力，以勤勉的职业态度，独立、客观地出具本报告。本报告清晰准确地反映了本人的研究观点。本人不曾因，不因，也将不会因本报告中的具体推荐意见或观点而直接或间接接收到任何形式的报酬。

上海东证期货有限公司

上海东证期货有限公司（简称东证期货）是东方证券股份有限公司全资子公司，注册资本 2 亿元。东证期货是国内三家商品期货交易所的全权结算会员，是中国金融期货交易所的交易结算会员。

东证期货专注于股指期货和金属、农产品、能源化工等商品期货的研究与服务，提供权威、及时的研发产品服务和投资策略支持；专注于信息技术的完善和创新，创建安全、快捷的交易通道，开发多样化、个性化的交易系统；专注于规范管理和诚信经营，构筑全面的风险管理和客户服务平台。

东证期货管理团队管理经验丰富，业绩出众，在业内享有盛誉。人才管理及激励机制完善，目前公司拥有硕士研究生学历以上人员占比 20%，具有海外专门从事股指期货研究与交易的高端人才占比 8%。东证期货以创建一流衍生品投资服务提供商为目标，致力于打造国内最专业的期货经营机构。

2009 年，东证期货全年成交总量 2775 万手，较上年增长了 210%；成交额 2.1 万亿，较上年增长了 256%；市场占有率 1.6%，较上年增长了 100%；客户资产规模较上年增长了 236%；主营业务收入较上年增长了 343%；净利润较上年增长了 26 倍。2009 年，东证期货客户交易量在上海期货交易所排名第七名，创造了国内期货市场成立仅两年即荣获上海期货交易所优秀会员的纪录。

东证期货全年风险损失为零，充分体现了公司稳健经营，稳步发展的经营宗旨。

重要事项：本报告版权归上海东证期货有限公司所有。未获得东证期货书面授权，任何人不得对本报告进行任何形式的发布、复制。本报告的信息均来源于公开资料，我公司对这些信息的准确性和完整性不作任何保证，也不保证所包含的信息和建议不会发生任何变更。我们已力求报告内容的客观、公正，但文中的观点、结论和建议仅供参考，报告中的信息或意见并不构成交易建议，投资者据此做出的任何投资决策与本公司和作者无关。

东证期货研究所

地址：上海市浦东新区浦电路 500 号期货大厦 14 楼

联系人：张嘉纓

电话：021-68401381

传真：021-68400627

网址：www.dzqh.com.cn

Email：research@dzqh.com.cn