

期指再度下挫 短期延续调整格局



走势评级

看好 中性 看淡

杨卫东

金融工程师

021-68400610-813

报告日期

2010年8月25日 星期三

yangweidong@dzqh.com.cn

市场综述

- 昨日B股井喷创出新高，不过盘后分析上涨原因系媒体误读报告，A、B股并无合并计划，缺少利好消息支撑，今日股市普遍下挫，并且最低点已经超过昨日低点的位置，稍稍好转的市场情绪再度谨慎起来。银行、地产板块再度呈现弱势，继续拖累指数下行，考虑到市场人气大大受损，弱势格局一时难以改变。
- 从IF1009合约走势上看，早盘小幅低开，两次软弱无力的上冲均无功而返，期价顺势回落，之后难有像样反弹，震荡下行直至收盘，2880一带成为成交密集区，短期内期指向下仍有一定空间，2800至2820一带有较强支撑。
- 从期现价差角度来看，IF1009与现指的价差全天波动范围在5至20点之间，价差波动氛围再度缩小，期现套利机会难觅，同时，两者价差走势并未像前几个交易日呈现下行趋势，尾盘反倒有一定扩大，显示了期指与现指相比相对抗跌。另外，从IF1010与IF1009价差走势上看，两者价差基本维持前一交易日区间不变，IF1012与IF1009价差波动也不大，基本没有很好跨期套利机会。

后市研判：

- 周二我们提到期指主力IF1009并无击穿震荡上行通道，如果能够站稳2900整数关口，那么延续盘升格局的概率就比较大，但同时也指出当前位置多空争夺非常激烈，止跌反弹的根基还不牢固，目前行情相对比较复杂。从周三期指走势上看，2900整数关口并未能有效守住，期指持续下挫，并且跌破了昨日低点。周二收出阳线，周三继续向下调整，期指显示了周二仅是一日游行情，在目前相对高位下，多空分歧明显加大，短期期指延续调整的氛围浓厚，调整对市场信心本身就是一种压制，期指面临反复仍是大概率事件。操作上，我们仍然建议投资者轻仓操作，尤其在目前方向不甚明朗的环境下，高抛低吸灵活操作显得尤为重要，甚至不妨离场观望。

重要事项：本报告版权归上海东证期货有限公司所有。未获得东证期货书面授权，任何人不得对本报告进行任何形式的发布、复制。本报告的信息均来源于公开资料，我公司对这些信息的准确性和完整性不作任何保证，也不保证所包含的信息和建议不会发生任何变更。我们已力求报告内容的客观、公正，但文中的观点、结论和建议仅供参考，报告中的信息或意见并不构成交易建议，投资者据此做出的任何投资决策与本公司和作者无关。

股指期货交易概况

表 1: 沪深 300 指数和股指期货各合约行情

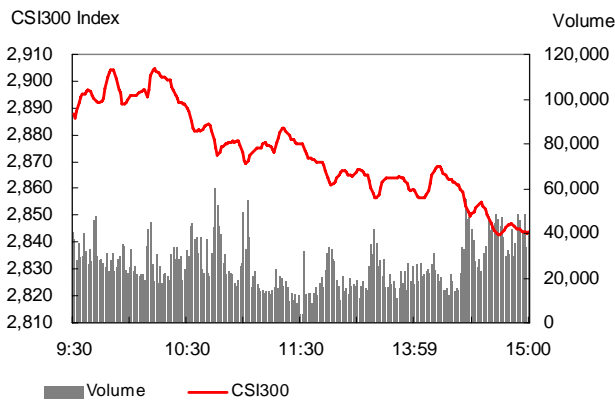
合约代码	今开盘	最高价	最低价	今收盘	成交量(金额)	持仓量	增仓	今结算	涨跌 1	涨跌 2
HS300	2,894.0	2,904.7	2,842.3	2,843.8	67.05*					-68.0
IF1008	2,911.0	2,922.0	2,852.8	2,856.4	328,356	26,769	299	2,863.8	-66.4	-57.6
IF1009	2,929.0	2,934.0	2,863.6	2,867.6	5,738	1,763	861	2,872.2	-66.4	-57.8
IF1012	2,948.0	2,956.2	2,888.0	2,891.0	3,018	3,315	-23	2,899.2	-64.6	-59.0
IF1103	2,972.2	2,988.8	2,923.6	2,927.0	602	865	39	2,931.0	-71.2	-61.2

数据来源: 文华财经, 东证期货研究所

说明: (1) 涨跌 1=今收盘价-前结算价

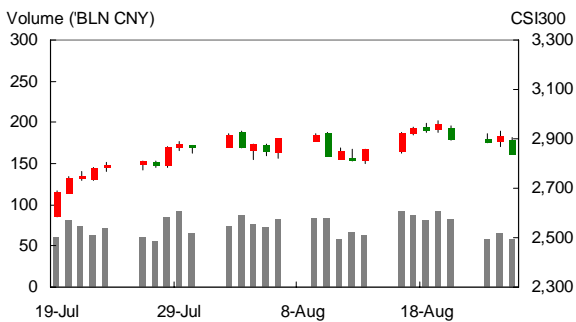
(2) 涨跌 2=今结算价-前结算价

图 1: 沪深 300 指数分时图



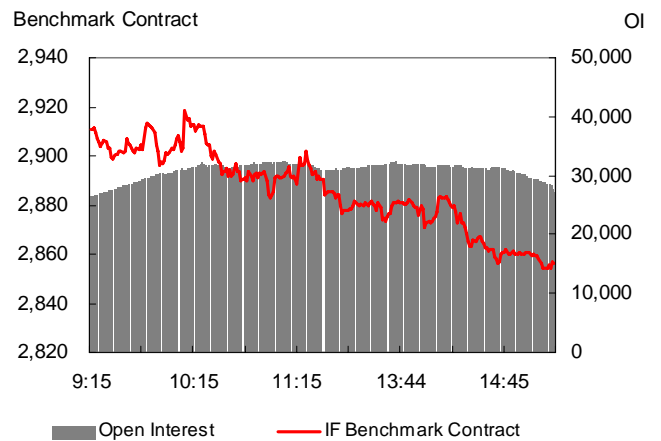
资料来源: 东证期货研究所

图 3: 沪深 300 指数日线图



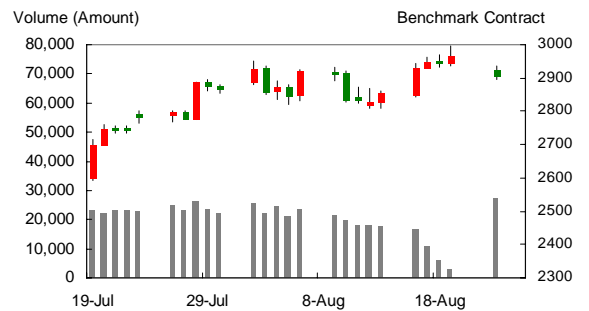
资料来源: 东证期货研究所

图 2: 股指期货当月合约分时走势



资料来源: 东证期货研究所

图 4: 股指期货当月合约日线图



资料来源: 东证期货研究所

图 5：股指期货（当月）与沪深 300 指数走势对比（分钟）

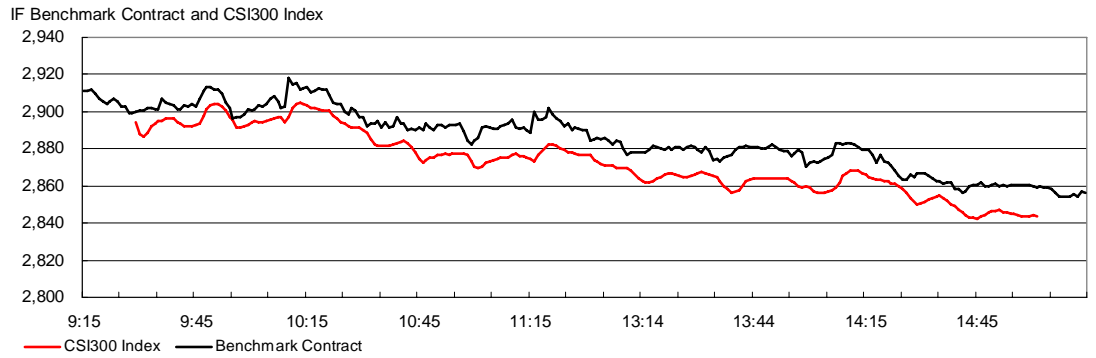
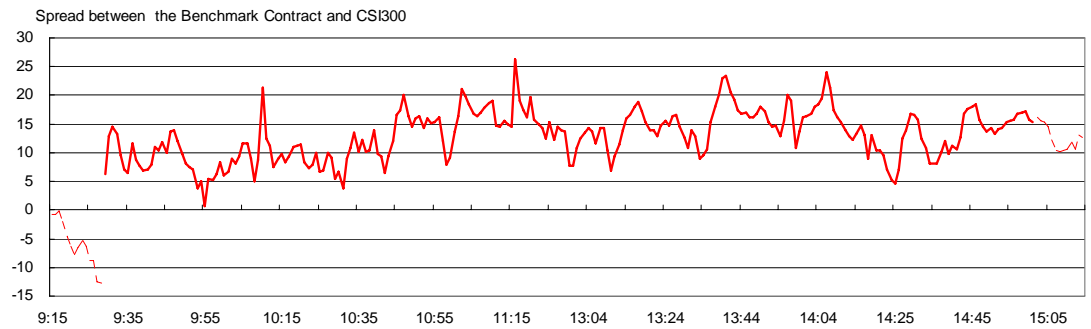
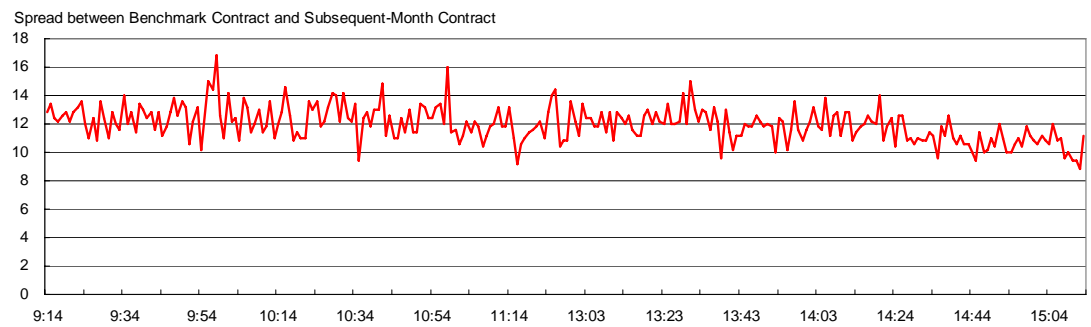


图 6：股指期货（连续月）价差图（分钟）



资料来源：东证期货研究所

图 7：股指期货跨月价差图（分钟）



资料来源：东证期货研究所

图 8：股指期货（当月）与沪深 300 指数走势及价差图（日线）

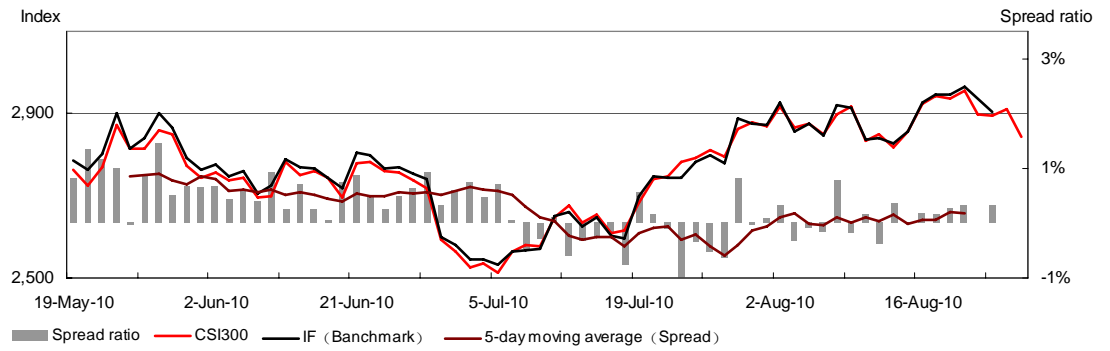
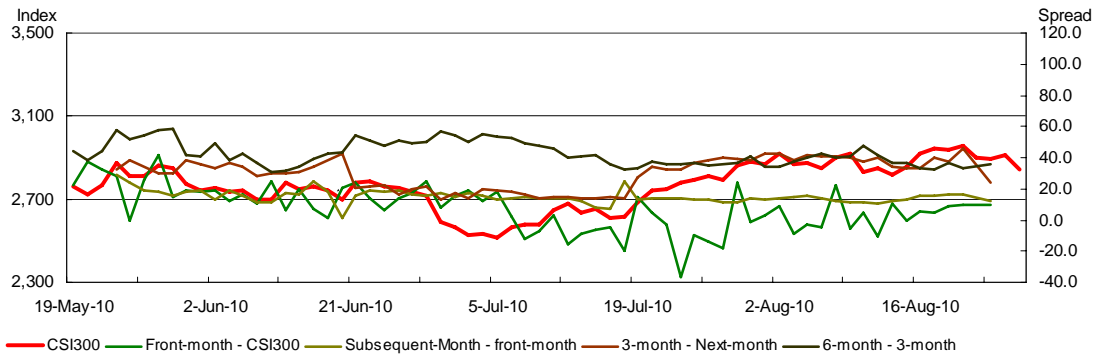


图 9：股指期货各合约价差图（日线）



资料来源：东证期货研究所

ETF 套利追踪

图 10: 50ETF 跟踪沪深 300 情况

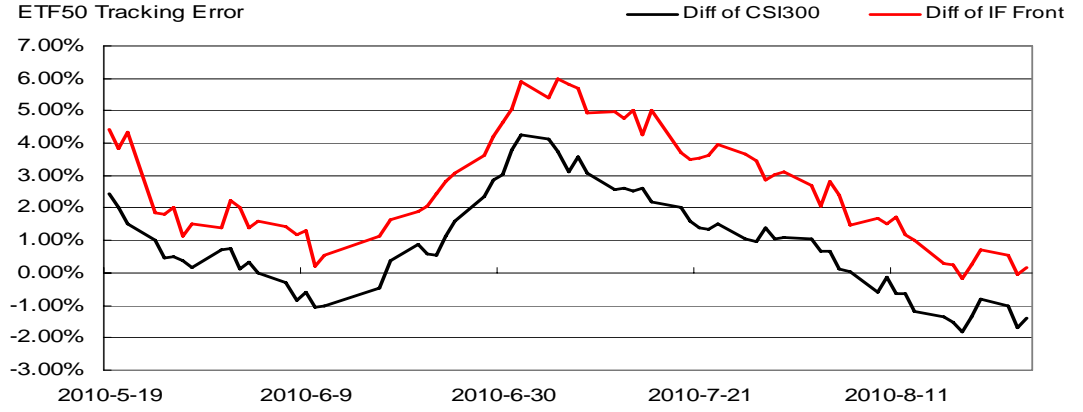


图 11: 100ETF 跟踪沪深 300 情况

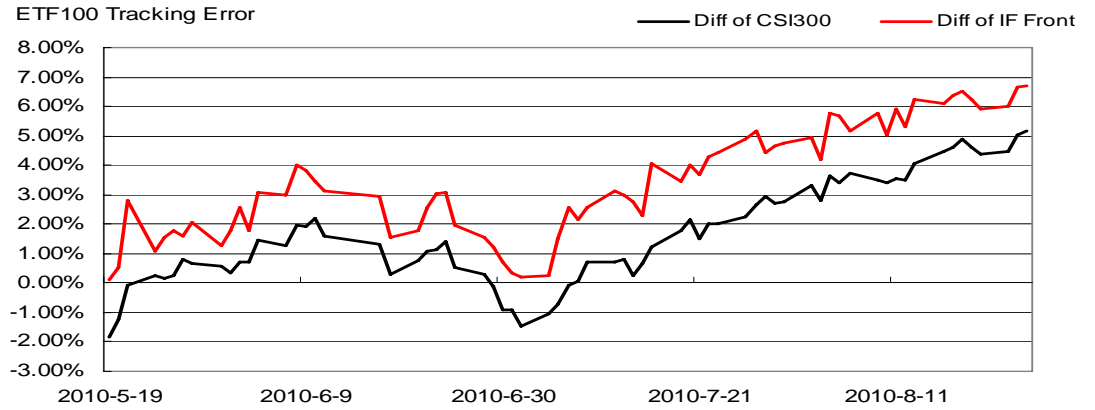
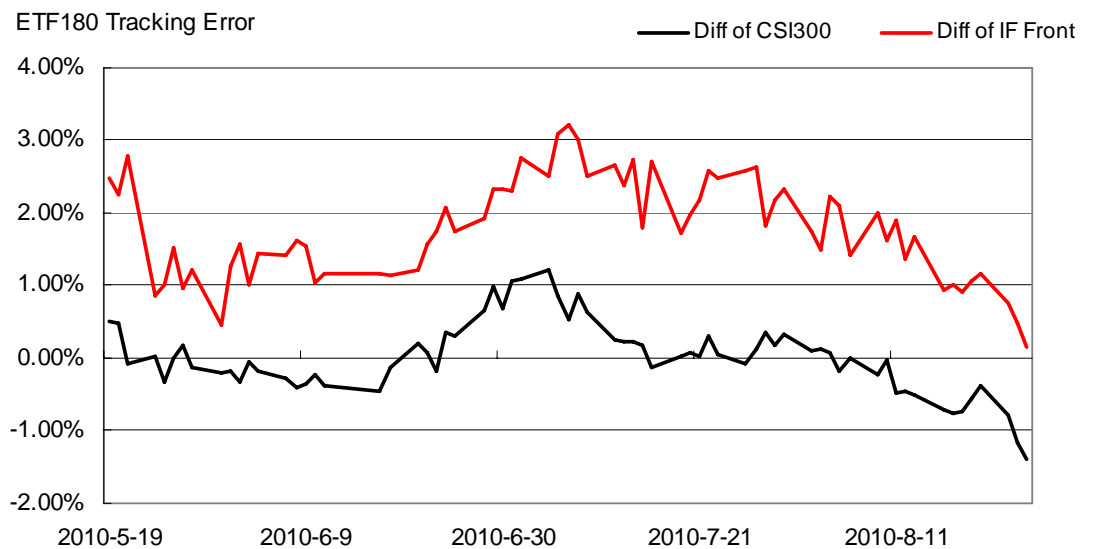


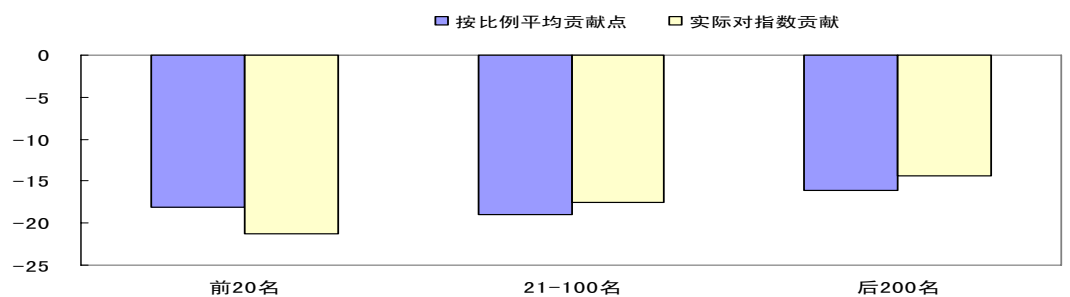
图 12: 180ETF 跟踪沪深 300 情况



沪深 300 指数前 30 位权重

排名	简称	价格	涨跌幅 (%)	权重 (%)	指数贡		
					献点	流通市值	总市值
1	600036	13.65	(3.87)	3.54	(4.06)	1688.00	2411.43
2	601318	46.51	0.00	3.27	0.00	1558.31	2226.16
3	601328	6.01	(3.69)	2.62	(2.85)	1250.97	1787.10
4	600016	5.40	(2.70)	2.56	(2.02)	1219.73	1219.73
5	601166	25.64	(4.93)	2.26	(3.33)	1075.53	1536.46
6	600000	14.03	(2.16)	2.03	(1.27)	966.31	1610.51
7	600030	11.91	(2.54)	1.74	(1.29)	829.17	1184.53
8	000002	8.50	0.12	1.73	0.06	822.82	822.82
9	601088	23.79	(3.84)	1.65	(1.87)	784.64	3923.22
10	601601	24.24	(2.65)	1.60	(1.24)	761.95	1523.90
11	601398	4.08	(1.92)	1.25	(0.70)	597.29	10239.26
12	601169	12.72	(3.71)	1.16	(1.27)	554.50	792.15
13	000858	30.00	0.33	1.19	0.11	569.40	1138.79
14	600519	149.79	(0.62)	1.19	(0.21)	565.49	1413.72
15	000001	17.51	0.00	1.14	0.00	543.76	543.76
16	002024	14.48	2.55	1.27	0.90	607.83	1013.05
17	600900	7.96	(1.49)	1.10	(0.47)	525.36	1313.40
18	600050	5.07	(2.31)	0.90	(0.61)	429.87	1074.67
19	601668	3.57	(2.46)	0.90	(0.64)	428.40	1071.00
20	601939	4.69	(2.09)	0.89	(0.54)	422.10	422.10
21	600837	9.67	(2.42)	0.83	(0.59)	397.82	795.63
22	601857	10.23	(1.16)	0.81	(0.27)	384.38	16564.63
23	600104	15.61	(2.98)	0.84	(0.73)	399.06	1330.20
24	000063	22.99	1.23	0.79	0.27	376.91	538.44
25	600028	8.22	(2.61)	0.72	(0.55)	342.28	5747.59
26	601628	23.26	(2.84)	0.73	(0.61)	348.90	4843.55
27	600015	11.71	(1.35)	0.74	(0.29)	350.63	584.39
28	000983	20.52	(3.12)	0.68	(0.62)	323.31	646.63
29	601006	8.45	(2.65)	0.69	(0.53)	328.96	1096.54
30	600019	6.32	(0.78)	0.70	(0.16)	332.03	1106.76

图 13：沪深 300 大中小成份股对指数的贡献情况



资料来源：东证期货研究所

上海东证期货有限公司

上海东证期货有限公司（简称东证期货）是东方证券股份有限公司全资子公司，注册资本5亿元。东证期货是国内三家商品期货交易所的全权结算会员，是中国金融期货交易所的交易结算会员。

东证期货专注于股指期货和金属、农产品、能源化工等商品期货的研究与服务，提供权威、及时的研发产品服务和投资策略支持；专注于信息技术的完善和创新，创建安全、快捷的交易通道，开发多样化、个性化的交易系统；专注于规范管理和诚信经营，构筑全面的风险管理和客户服务平台。

东证期货管理团队管理经验丰富，业绩出众，在业内享有盛誉。人才管理及激励机制完善，目前公司拥有硕士研究生学历以上人员占比20%，具有海外专门从事股指期货研究与交易的高端人才占比8%。东证期货以创建一流衍生品投资服务提供商为目标，致力于打造国内最专业的期货经营机构。

2009年，东证期货全年成交总量2775万手，较上年增长了210%；成交额2.1万亿，较上年增长了256%；市场占有率1.6%，较上年增长了100%；客户资产规模较上年增长了236%；主营业务收入较上年增长了343%；净利润较上年增长了26倍。2009年，东证期货客户交易量在上海期货交易所排名第七名，创造了国内期货市场成立仅两年即荣获上海期货交易所优秀会员的纪录。

东证期货全年风险损失为零，充分体现了公司稳健经营，稳步发展的经营宗旨。

重要事项：本报告版权归上海东证期货有限公司所有。未获得东证期货书面授权，任何人不得对本报告进行任何形式的发布、复制。本报告的信息均来源于公开资料，我公司对这些信息的准确性和完整性不作任何保证，也不保证所包含的信息和建议不会发生任何变更。我们已力求报告内容的客观、公正，但文中的观点、结论和建议仅供参考，报告中的信息或意见并不构成交易建议，投资者据此做出的任何投资决策与本公司和作者无关。

东证期货研究所

地址：上海市浦东新区浦电路 500 号期货大厦 14 楼

电话：021-68402163

网址：www.dzqh.com.cn

杨卫东

传真：021-68401663