

多空分歧加剧 震荡行情延续



走势评级

看好 中性 看淡

杨卫东

金融工程师

报告日期

2010年8月26日 星期四

021-68400610-813

weidong.yang@orientfutures.com

市场综述

- 周四沪深两市小幅高开，然后震荡走弱，市场谨慎情绪依然弥漫，由于当前位置多空分歧较大，任何一方都不会轻易发力，最终两市陷于弱势震荡格局当中。个股方面，尽管多数个股出现短暂反弹但遭遇抛盘打压明显，整体的弱势使个股反弹根基不牢，做多热情明显降低。
- 从IF1009合约走势上看，早盘小幅高开随后震荡下行，但上午刚过11点期指出现脉冲式上涨，短短4分钟内上涨近25点，冲高过程中持仓明显回落，也反映出市场对后市并不乐观，获利回吐盘压力陡然增加，期价快速回落，一路向下，最低点到达2848，超过上一交易日低点，随后小幅反弹，最终仅收涨2点。
- 从期现价差角度来看，IF1009与现指的价差全天波动范围较上一交易日略有增加，维持在7至26.5之间，整体呈现无序变动，波动较为剧烈，但期现套利仍无很好机会。另外，从IF1010与IF1009以及IF1012与IF1009价差走势上看，价差基本都维持前一交易日区间不变，价差波动也不大，趋势上没有很好的跨期套利机会，但可以考虑程序化套利机会。

后市研判：

- 考虑到股票市场整体表现相对偏弱，尽管不乏一些题材股能够营造活跃气氛，但难以改变市场的整体震荡格局，震荡格局无疑降低了场外资金入场的动力，资金面的紧张反过来对市场上行的空间形成抑制，股票市场上的震荡格局无疑传递到股指期货市场。从期指走势上看，我们也可以发现近期市场调整行为非常频繁，由于多空双方争夺非常激烈，这种调整走势仍将延续下去。短期内，IF1009合约将下探前期低点2820一线的支撑，如果未能有效下穿，期指有可能再度企稳。操作上，前期若有高位空单可继续持有，但调整幅度不宜过分看深，2820一线是第一支撑位，在支撑位可分批减仓，短期内不宜轻易抄底，稳健投资者可以考虑离场观望。

重要事项：本报告版权归上海东证期货有限公司所有。未获得东证期货书面授权，任何人不得对本报告进行任何形式的发布、复制。本报告的信息均来源于公开资料，我公司对这些信息的准确性和完整性不作任何保证，也不保证所包含的信息和建议不会发生任何变更。我们已力求报告内容的客观、公正，但文中的观点、结论和建议仅供参考，报告中的信息或意见并不构成交易建议，投资者据此做出的任何投资决策与本公司和作者无关。

股指期货交易概况

表 1：沪深 300 指数和股指期货各合约行情

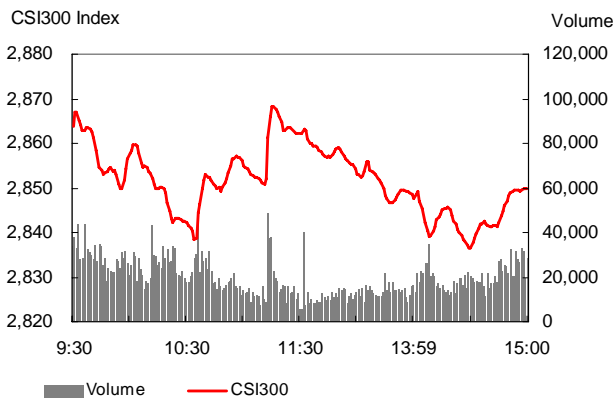
合约代码	今开盘	最高价	最低价	今收盘	成交量(金额)	持仓量	增仓	今结算	涨跌 1	涨跌 2
HS300	2,853.1	2,868.9	2,836.1	2,850.1	51.86					7.1
IF1008	2,889.8	2,894.0	2,848.0	2,865.8	273,128	27,851	1,082	2,858.4	2.0	9.4
IF1009	2,872.2	2,904.2	2,861.0	2,878.0	4,418	2,007	244	2,870.8	5.8	10.4
IF1012	2,899.0	2,931.0	2,887.8	2,904.0	1,734	3,275	-40	2,895.8	4.8	13.0
IF1103	2,944.0	2,965.8	2,922.8	2,936.6	554	832	-33	2,932.0	5.6	9.6

数据来源：文华财经，东证期货研究所

说明：(1) 涨跌 1=今收盘价-前结算价

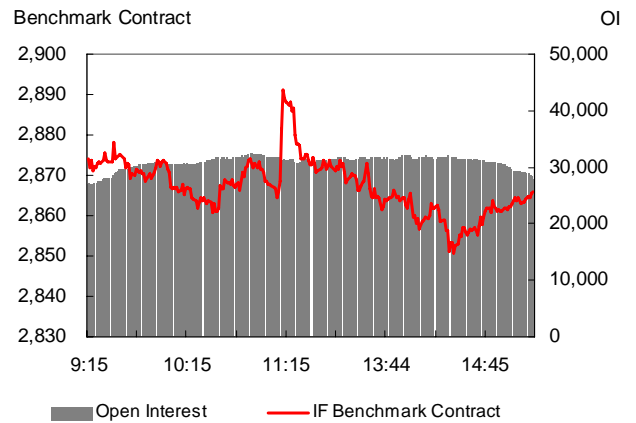
(2) 涨跌 2=今结算价-前结算价

图 1：沪深 300 指数分时图



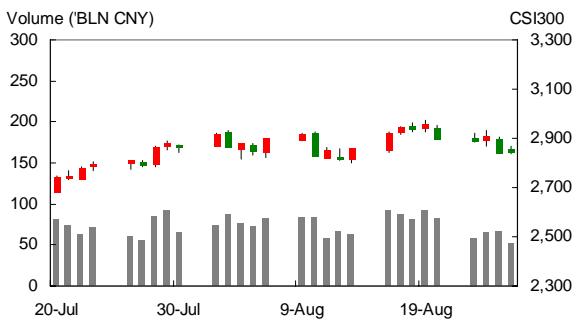
资料来源：东证期货研究所

图 2：股指期货当月合约分时走势



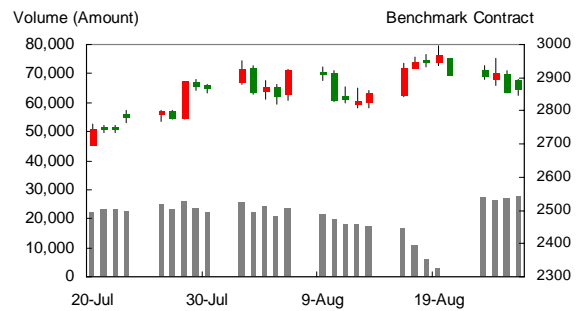
资料来源：东证期货研究所

图 3：沪深 300 指数日线图



资料来源：东证期货研究所

图 4：股指期货当月合约日线图



资料来源：东证期货研究所

图 5：股指期货（当月）与沪深 300 指数走势对比（分钟）

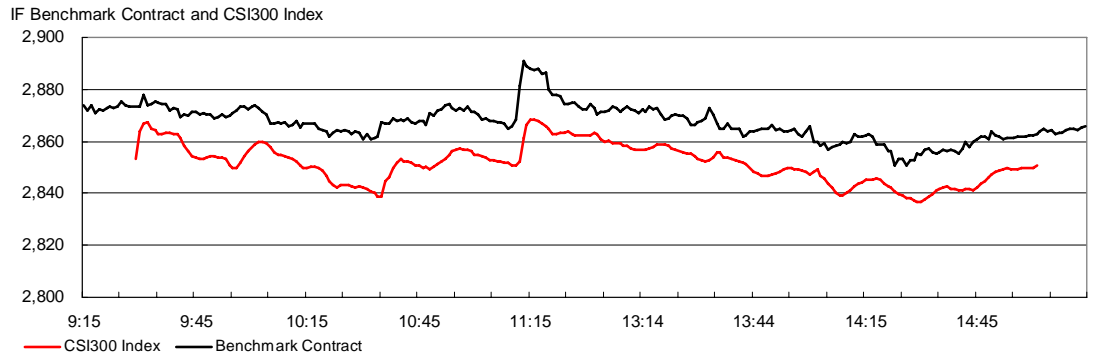
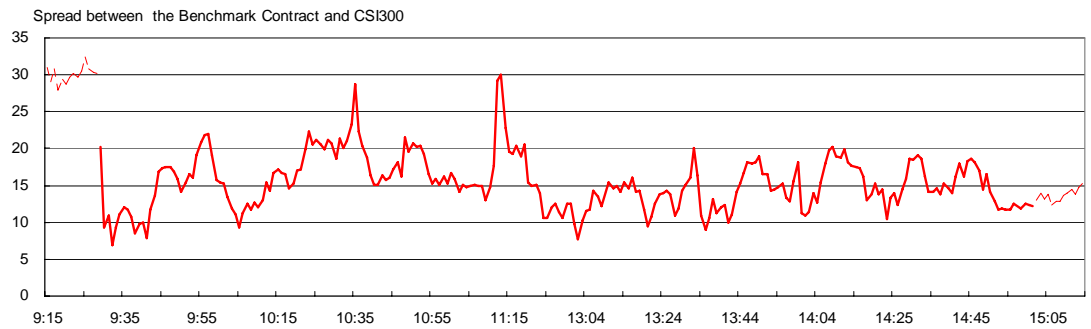
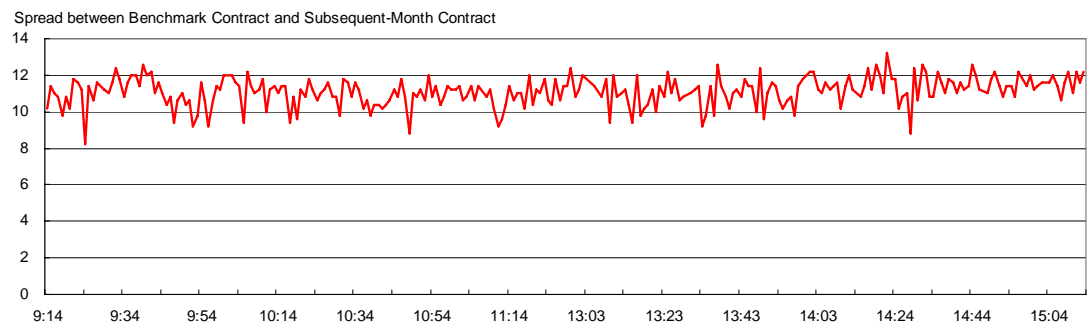


图 6：股指期货（连续月）价差图（分钟）



资料来源：东证期货研究所

图 7：股指期货跨月价差图（分钟）



资料来源：东证期货研究所

图 8：股指期货（当月）与沪深 300 指数走势及价差图（日线）

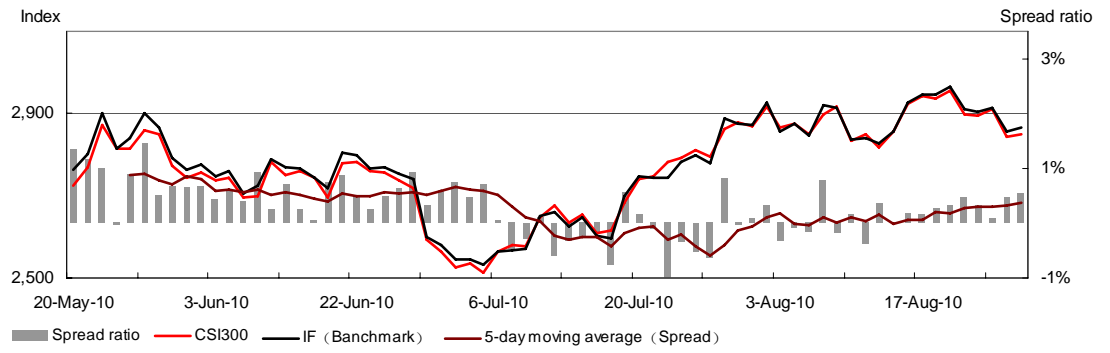
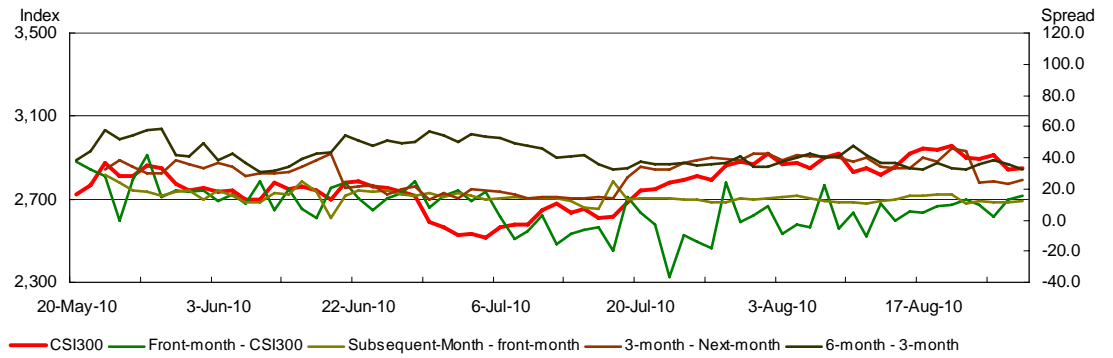


图 9：股指期货各合约价差图（日线）



资料来源：东证期货研究所

ETF 套利追踪

图 10: 50ETF 跟踪沪深 300 情况

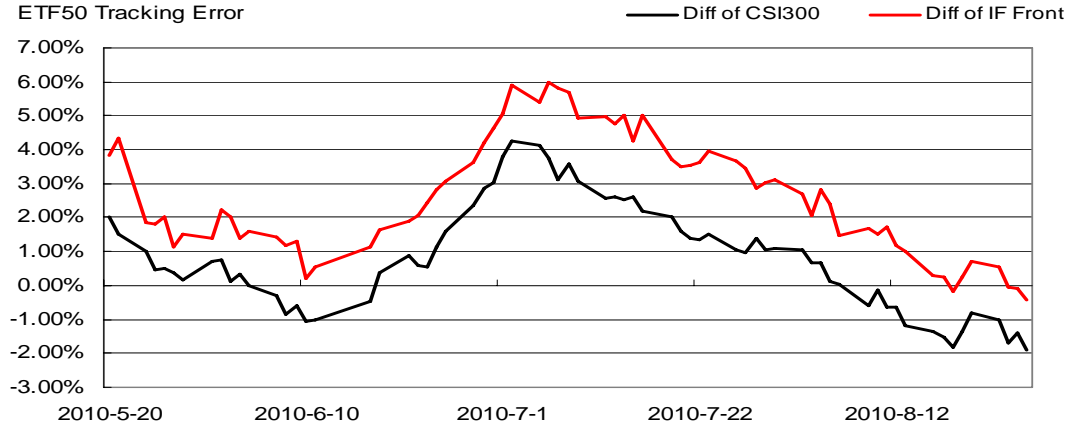


图 11: 100ETF 跟踪沪深 300 情况

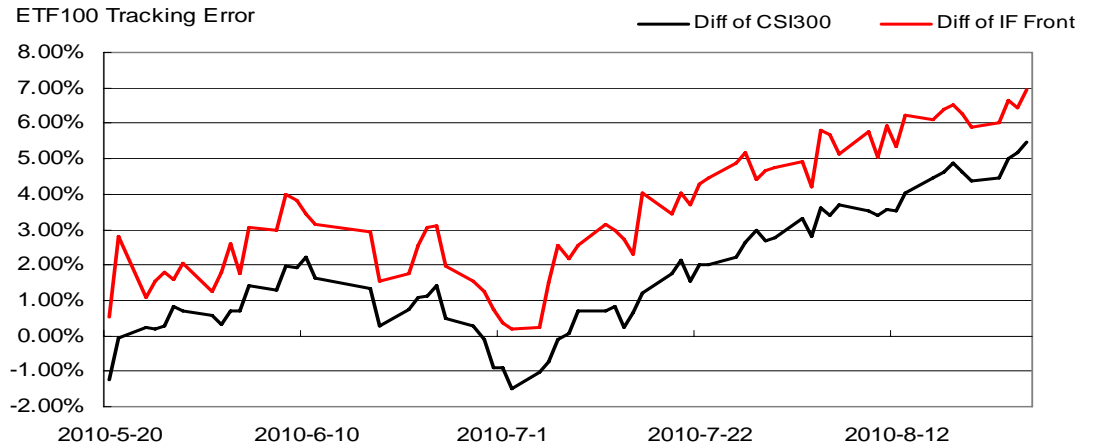
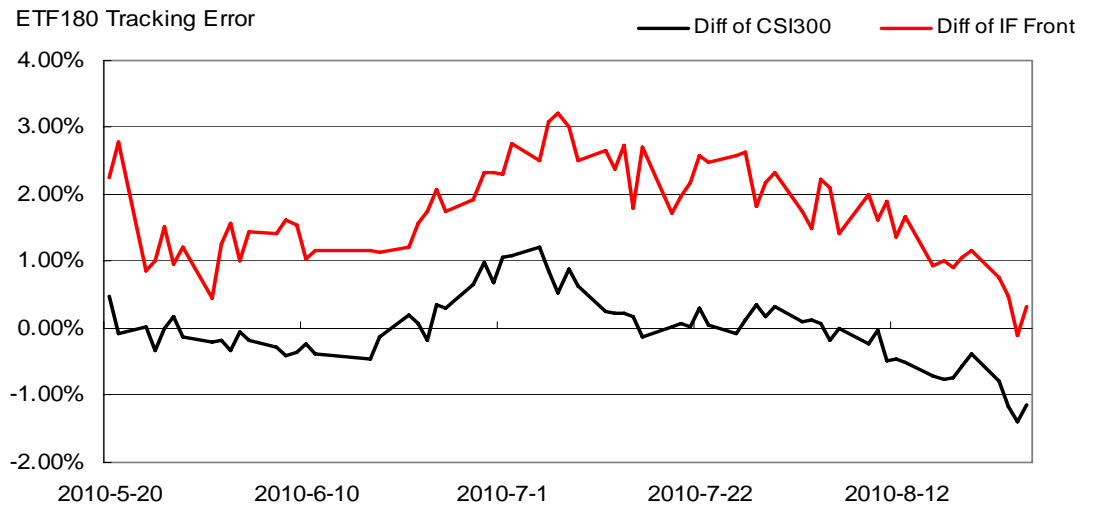


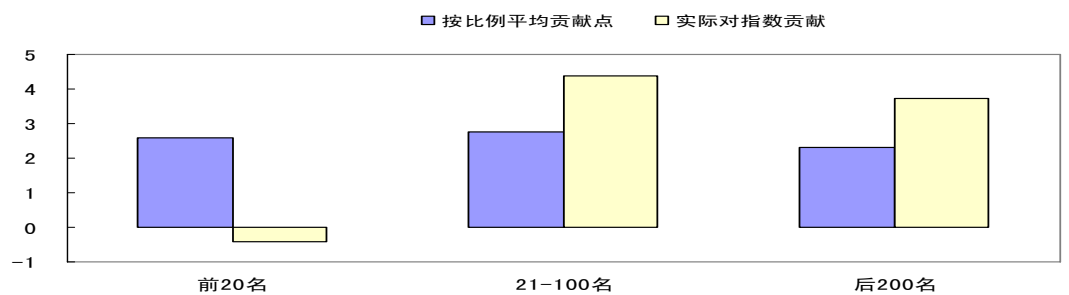
图 12: 180ETF 跟踪沪深 300 情况



沪深 300 指数前 30 位权重

排名	简称	价格	涨跌幅 (%)	权重 (%)	指数贡		
					献点	流通市值	总市值
1	600036	13.59	-0.44	3.52	-0.44	1680.58	2400.83
2	601318	46.51	0.00	3.26	0.00	1558.31	2226.16
3	601328	6.02	0.17	2.62	0.12	1253.05	1790.08
4	600016	5.40	0.00	2.55	0.00	1219.73	1219.73
5	601166	25.51	-0.51	2.24	-0.33	1070.07	1528.67
6	600000	13.99	-0.29	2.02	-0.16	963.55	1605.92
7	000002	8.53	0.35	1.73	0.17	825.73	825.73
8	600030	11.83	-0.67	1.72	-0.33	823.60	1176.58
9	601088	23.92	0.55	1.65	0.26	788.93	3944.66
10	601601	24.00	-0.99	1.58	-0.45	754.40	1508.81
11	002024	14.55	0.48	1.28	0.18	610.77	1017.95
12	601398	4.12	0.98	1.26	0.35	603.14	10339.65
13	000858	29.94	-0.20	1.19	-0.07	568.26	1136.51
14	600519	150.20	0.27	1.19	0.09	567.04	1417.59
15	601169	12.72	0.00	1.16	0.00	554.50	792.15
16	000001	17.51	0.00	1.14	0.00	543.76	543.76
17	600900	7.97	0.13	1.10	0.04	526.02	1315.05
18	600050	5.09	0.39	0.90	0.10	431.56	1078.91
19	601668	3.57	0.00	0.90	0.00	428.40	1071.00
20	601939	4.70	0.21	0.88	0.05	423.00	423.00
21	600104	15.57	-0.26	0.83	-0.06	398.04	1326.79
22	600837	9.64	-0.31	0.83	-0.07	396.58	793.16
23	601857	10.24	0.10	0.80	0.02	384.76	16580.82
24	000063	22.98	-0.04	0.79	-0.01	376.75	538.21
25	600015	11.65	-0.51	0.73	-0.11	348.84	581.40
26	600028	8.24	0.24	0.72	0.05	343.11	5761.58
27	601628	22.51	-3.22	0.71	-0.67	337.65	4687.38
28	600019	6.29	-0.47	0.69	-0.09	330.45	1101.51
29	600089	16.28	0.25	0.69	0.05	330.05	330.05
30	601006	8.47	0.24	0.69	0.05	329.74	1099.13

图 13：沪深 300 大中小成份股对指数的贡献情况



资料来源：东证期货研究所

上海东证期货有限公司

上海东证期货有限公司（简称东证期货）是东方证券股份有限公司全资子公司，注册资本5亿元。东证期货是国内三家商品期货交易所的全权结算会员，是中国金融期货交易所的交易结算会员。

东证期货专注于股指期货和金属、农产品、能源化工等商品期货的研究与服务，提供权威、及时的研发产品服务和投资策略支持；专注于信息技术的完善和创新，创建安全、快捷的交易通道，开发多样化、个性化的交易系统；专注于规范管理和诚信经营，构筑全面的风险管理和客户服务平台。

东证期货管理团队管理经验丰富，业绩出众，在业内享有盛誉。人才管理及激励机制完善，目前公司拥有硕士研究生学历以上人员占比30%，具有海外专门从事股指期货研究与交易的高端人才占比10%。东证期货以创建一流衍生品投资服务提供商为目标，致力于打造国内最专业的期货经营机构。

2009年，东证期货全年成交总量2775万手，较上年增长了210%；成交额2.1万亿，较上年增长了260%；市场占有率1.6%，较上年增长了100%；客户资产规模较上年增长了240%；主营业务收入较上年增长了340%；净利润较上年增长了26倍。2009年，东证期货客户交易量在上海期货交易所排名第七名，创造了国内期货市场成立仅两年即荣获上海期货交易所优秀会员的纪录。2010年1-6月，公司保证金在20-25亿左右，东证期货市场占有率2.50%，较去年同期增长了50%；客户资产规模较上年同期增长153%；主营业务收入较上年同期增长191%。

东证期货全年风险损失为零，充分体现了公司稳健经营，稳步发展的经营宗旨。

重要事项：本报告版权归上海东证期货有限公司所有。未获得东证期货书面授权，任何人不得对本报告进行任何形式的发布、复制。本报告的信息均来源于公开资料，我公司对这些信息的准确性和完整性不作任何保证，也不保证所包含的信息和建议不会发生任何变更。我们已力求报告内容的客观、公正，但文中的观点、结论和建议仅供参考，报告中的信息或意见并不构成交易建议，投资者据此做出的任何投资决策与本公司和作者无关。

东证期货研究所

地址：上海市浦东新区浦电路 500 号期货大厦 14 楼
电话：021-68402163
网址：www.dzqh.com.cn

杨卫东
传真：021-68401663