

一阳穿四线 意欲何为



走势评级

看好 中性 看淡

杨卫东

金融工程师

报告日期

2010年8月30日 星期一

8621-68400610*813

weidong.yang@orientfutures.com

市场综述

- 本周一期指市场迎来开门红，一根长阳便轻松收复了上周跌幅，期指主力 IF1009 合约接连收复 5 日、20 日和 10 日等数条均线，重新回到了均线系统上方。尽管期指在外围市场利好的刺激之下放量大涨，但对上方的压力依旧有所畏惧，期指主力逼近前期高点 2945 一线时多少显得有些犹豫，毕竟这种强势上涨恐难持续，周二收官之战或有反复。
- 回到市场消息面上看，其实周一市场并未出现较大利好消息，但市场表现却异常强势，更多原因可能在于前期热点板块回调之后再度启动提振了市场做多人气，而市场强势上涨使得短期技术走势得到快速修复，按照价量关系，市场仍有惯性冲高的潜力。但是期指单日大涨不足以说明就此将展开新一轮的上涨行情，当前期指仍处调整格局当中，而向上突破的时间窗口很可能出现在九月中旬，仍需等待。
- 从周一权重板块表现上看，沪深 300 指数权重最大的金融地产板块较之其他板块表现并不理想，而近期房地产调控力度并未减轻，地产板块后市仍存隐忧，这无疑对现指走势有一定抑制作用；而我们之前提到的资金面紧张因素仍然存在，新股发行、银行股再融资、中小板限售股解禁，都对二级市场带来较大的压力；同时，外围市场的强势并非能够持续下去，美国经济数据整体表现依旧疲弱，外围股市走势不会一帆风顺，短期的强势对国内股市的提振作用有限。

后市研判

- 尽管市场短期仍有惯性上冲的动能，但仍未摆脱箱体震荡行情。从期指主力走势上看，经过两周弱势回调之后，期指回落到了箱体的相对低位，上周四周五低位整理预示着期指企稳，而周一的大涨拉开了重返箱体高位的序幕，不过我们确定这只是阶段性整理过程中的上升行情，期指主力很肯能冲击 3016 点的阶段性高位。而市场如果有政策面利好消息配合的话，期指会走出向上突破的行情，但目前仍未有迹象表明期指有强势上升的动能。
- 综上所述，考虑到众多因素影响，我们建议投资者在操作策略上保持谨慎思维。考虑到市场有惯性上涨动能，前期多单可以继续谨慎持有。但不排除由于周一涨势较大，周二获利回吐压力增大，市场反应将较为敏感，那么稳健投资者就应该保持适度谨慎，以积极灵活的策略应对市场的不确定性。套利方面，近期期指主力与现指价差波动范围相对较窄，个别时段存在套利机会，比如周一由于市场大涨，期现价差一度超过 30 点价差，可以进行买现抛期操作，但收益相对有限。整体上看，价差呈现无序变动，方向转化频繁，期现套利机会并不好把握。

重要事项：本报告版权归上海东证期货有限公司所有。未获得东证期货书面授权，任何人不得对本报告进行任何形式的发布、复制。本报告的信息均来源于公开资料，我公司对这些信息的准确性和完整性不作任何保证，也不保证所包含的信息和建议不会发生任何变更。我们已力求报告内容的客观、公正，但文中的观点、结论和建议仅供参考，报告中的信息或意见并不构成交易建议，投资者据此做出的任何投资决策与本公司和作者无关。

股指期货交易概况

表 1: 沪深 300 指数和股指期货各合约行情

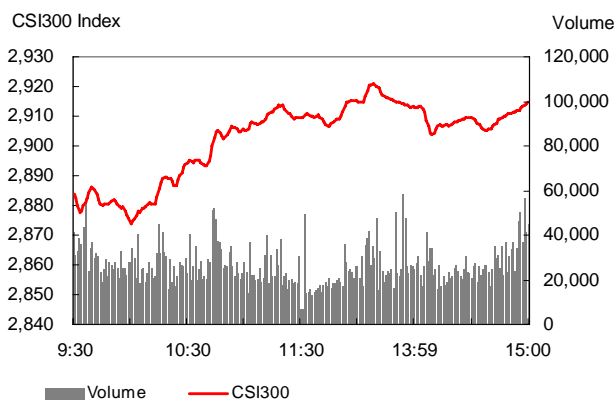
合约代码	今开盘	最高价	最低价	今收盘	成交量(金额)	持仓量	增仓	今结算	涨跌 1	涨跌 2
HS300	2,874.3	2,921.1	2,872.9	2,915.0	77.34					56.4
IF1008	2,885.0	2,948.8	2,885.0	2,930.2	258,909	27,880	2,440	2,928.9	62.6	57.6
IF1009	2,898.0	3,167.0	2,898.0	2,941.2	5,278	2,716	675	2,940.1	61.4	56.0
IF1012	2,922.2	2,988.0	2,922.0	2,971.8	2,007	3,209	-7	2,969.7	63.8	59.8
IF1103	2,965.0	3,024.0	2,964.8	3,005.8	407	812	27	3,003.3	62.2	58.8

数据来源: 文华财经, 东证期货研究所

说明: (1) 涨跌 1=今收盘价-前结算价

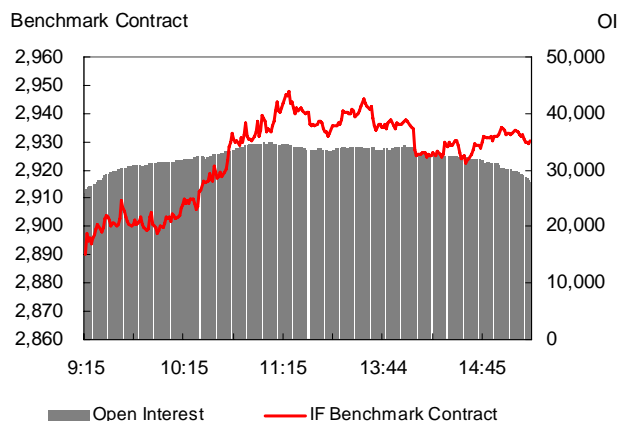
(2) 涨跌 2=今结算价-前结算价

图 1: 沪深 300 指数分时图



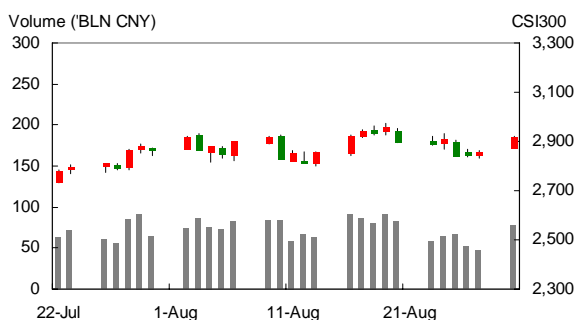
资料来源: 东证期货研究所

图 2: 股指期货当月合约分时走势



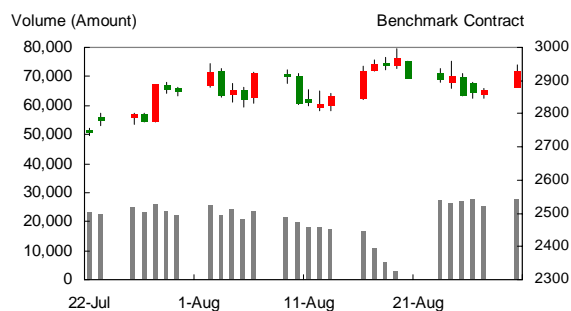
资料来源: 东证期货研究所

图 3: 沪深 300 指数日线图



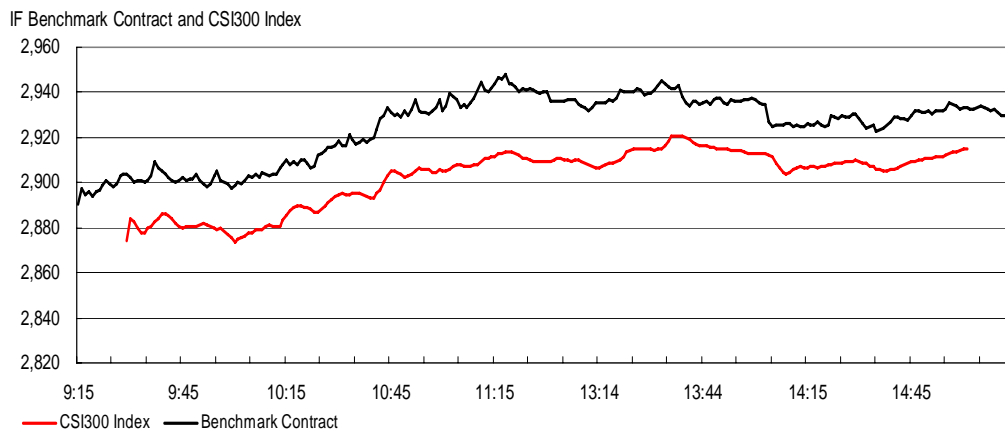
资料来源: 东证期货研究所

图 4: 股指期货当月合约日线图



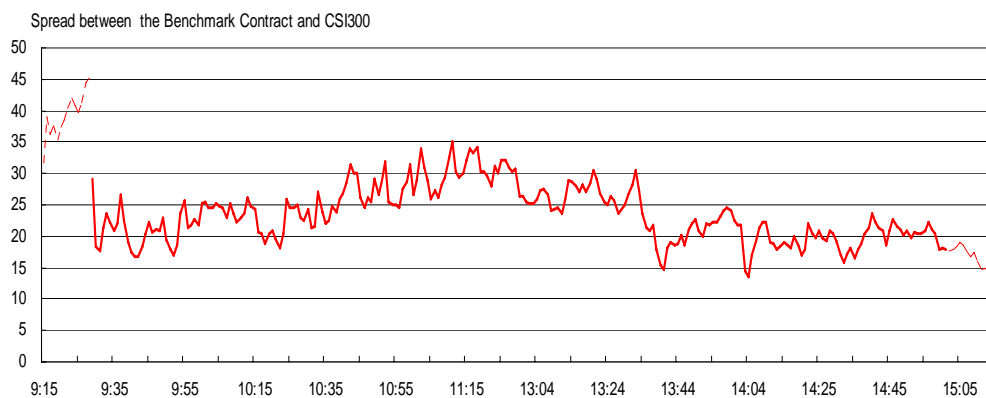
资料来源: 东证期货研究所

图 5：股指期货（当月）与沪深 300 指数走势对比（分钟）



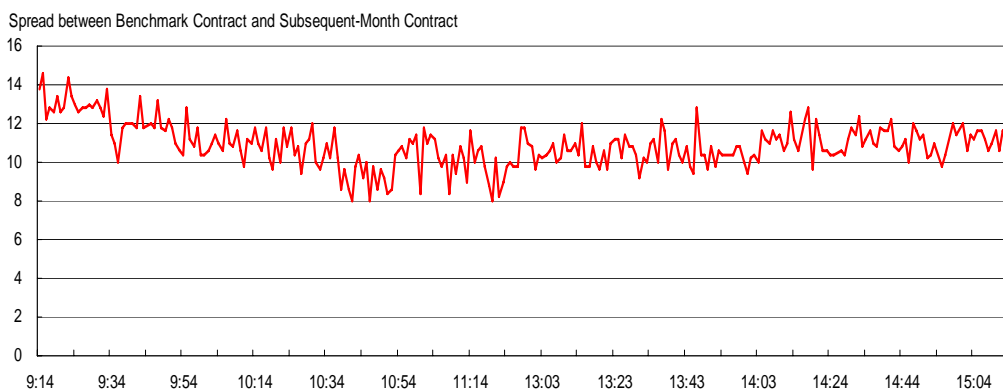
资料来源：东证期货研究所

图 6：股指期货（连续月）价差图（分钟）



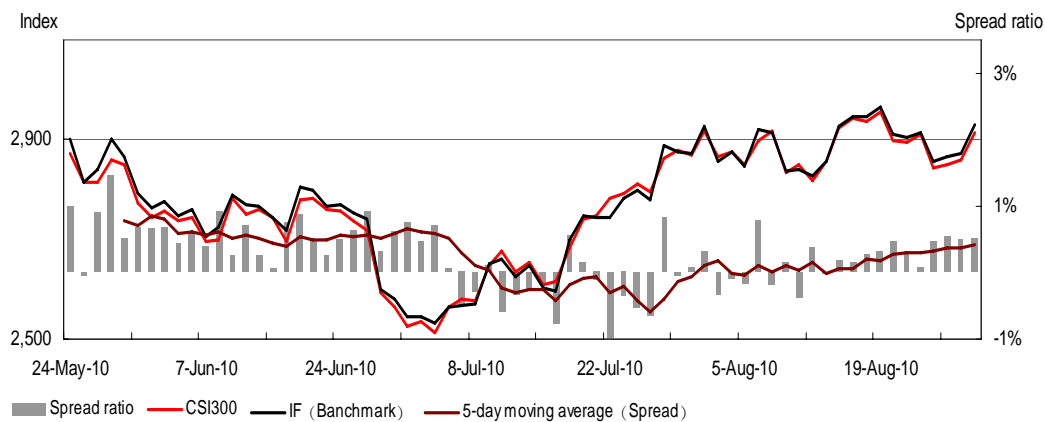
资料来源：东证期货研究所

图 7：股指期货跨月价差图（分钟）



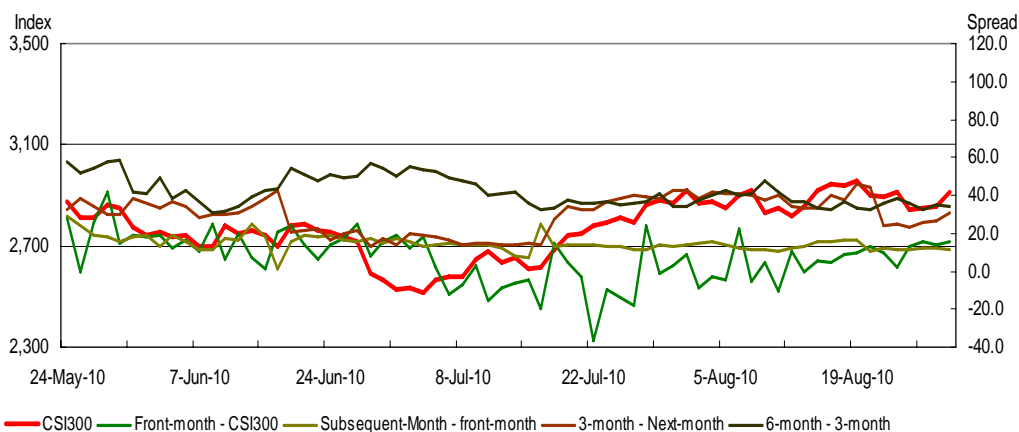
资料来源：东证期货研究所

图 8：股指期货（当月）与沪深 300 指数走势及价差图（日线）



资料来源：东证期货研究所

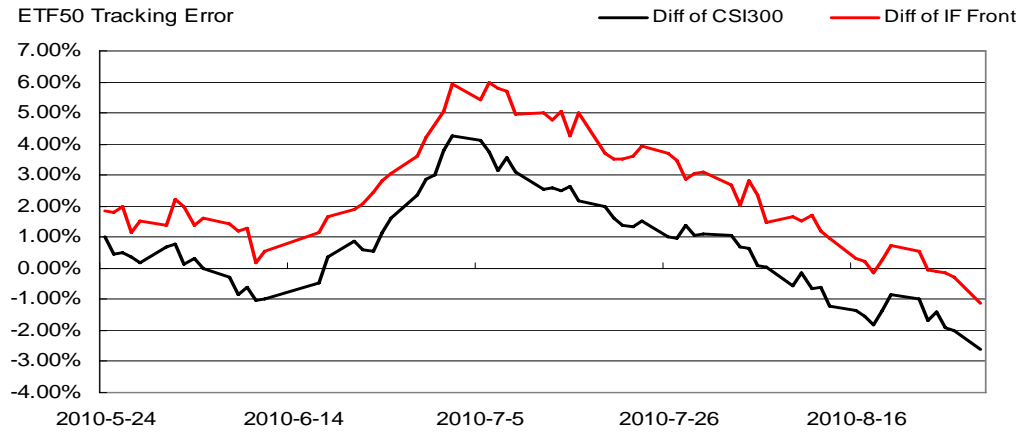
图 9：股指期货各合约价差图（日线）



资料来源：东证期货研究所

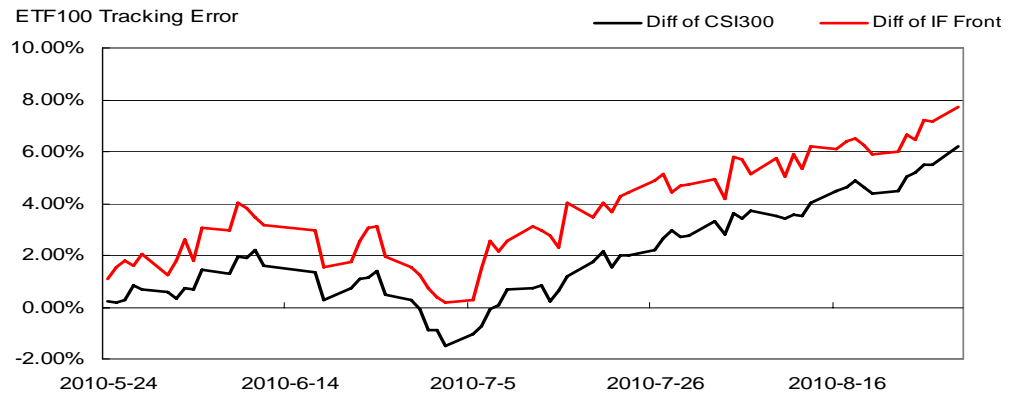
ETF 套利追踪

图 10: 50ETF 跟踪沪深 300 情况



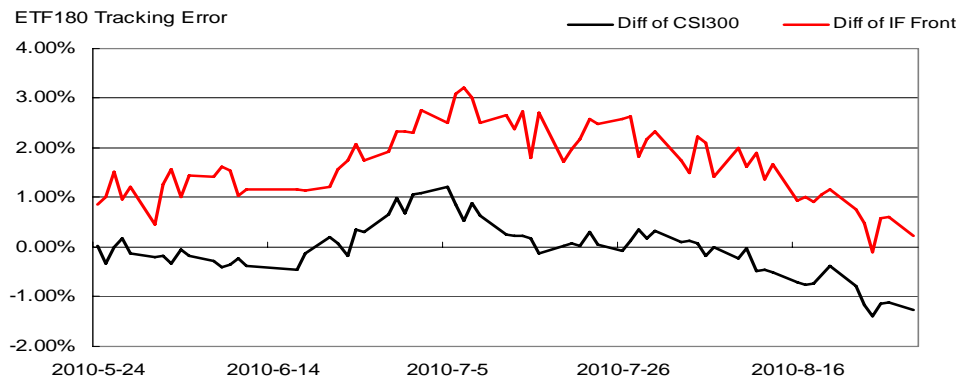
资料来源: 东证期货研究所

图 11: 100ETF 跟踪沪深 300 情况



资料来源: 东证期货研究所

图 12: 180ETF 跟踪沪深 300 情况

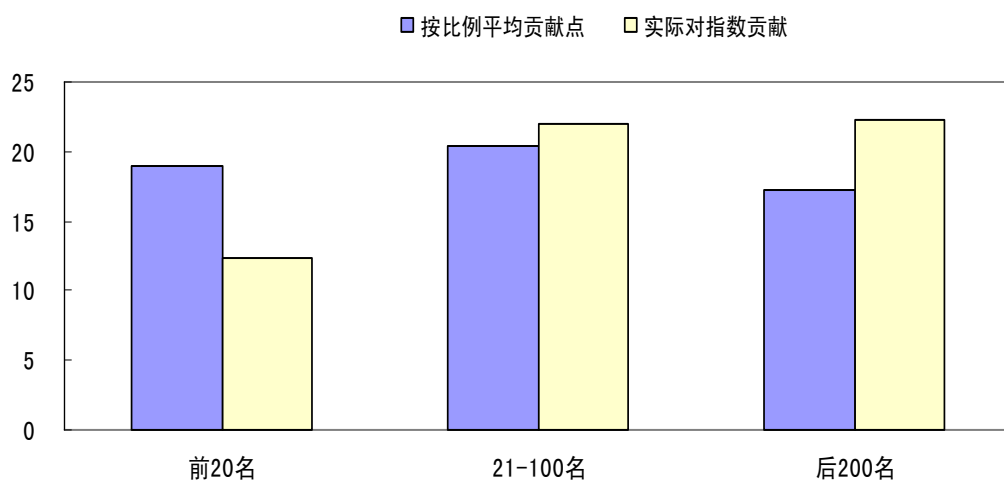


资料来源: 东证期货研究所

沪深 300 指数前 30 位权重

排名	简称	价格	涨跌幅 (%)	权重 (%)	指数贡献点	流通市值	总市值
1	600036	13.75	1.18	3.48	1.18	1700.37	2429.09
2	601318	46.51	0.00	3.19	0.00	1558.31	2226.16
3	601328	6.08	0.50	2.59	0.37	1265.54	1807.92
4	600016	5.46	0.74	2.52	0.54	1233.28	1233.28
5	601166	25.98	1.37	2.23	0.88	1089.79	1556.84
6	600000	14.10	0.86	1.99	0.49	971.13	1618.55
7	600030	11.92	1.27	1.70	0.62	829.87	1185.53
8	000002	8.48	0.47	1.68	0.23	820.89	820.89
9	601088	24.40	2.87	1.65	1.34	804.76	4023.81
10	601601	24.18	0.33	1.55	0.15	760.06	1520.12
11	002024	15.25	3.95	1.31	1.45	640.15	1066.92
12	601398	4.13	0.73	1.24	0.26	604.61	10364.74
13	000858	31.69	5.67	1.23	1.92	601.47	1202.94
14	600519	159.31	5.46	1.23	1.86	601.43	1503.57
15	601169	12.84	1.02	1.14	0.34	559.73	799.62
16	000001	17.51	0.00	1.11	0.00	543.76	543.76
17	600900	8.03	0.88	1.08	0.28	529.98	1324.95
18	600050	5.14	0.59	0.89	0.15	435.80	1089.51
19	601668	3.60	0.84	0.88	0.21	432.00	1080.00
20	601939	4.72	0.43	0.87	0.11	424.80	424.80
21	600104	16.38	3.41	0.86	0.82	418.74	1395.81
22	600837	9.77	1.45	0.82	0.34	401.93	803.86
23	000063	23.89	3.20	0.80	0.72	391.67	559.52
24	601857	10.36	0.48	0.80	0.11	389.27	16775.13
25	600015	11.90	0.42	0.73	0.09	356.32	593.87
26	600028	8.34	1.09	0.71	0.22	347.28	5831.50
27	600089	16.79	2.13	0.70	0.42	340.39	340.39
28	600019	6.47	2.37	0.70	0.47	339.91	1133.03
29	601628	22.61	0.89	0.69	0.18	339.15	4708.20
30	601006	8.69	1.40	0.69	0.28	338.30	1127.68

图 13: 沪深 300 大中小成份股对指数的贡献情况



资料来源: 东证期货研究所

上海东证期货有限公司

上海东证期货有限公司（简称东证期货）是东方证券股份有限公司全资子公司，注册资本5亿元。东证期货是国内三家商品期货交易所的全权结算会员，是中国金融期货交易所的交易结算会员。

东证期货专注于股指期货和金属、农产品、能源化工等商品期货的研究与服务，提供权威、及时的研发产品服务 and 投资策略支持；专注于信息技术的完善和创新，创建安全、快捷的交易通道，开发多样化、个性化的交易系统；专注于规范管理和诚信经营，构筑全面的风险管理和客户服务平台。

东证期货管理团队管理经验丰富，业绩出众，在业内享有盛誉。人才管理及激励机制完善，目前公司拥有硕士研究生学历以上人员占比30%，具有海外专门从事股指期货研究与交易的高端人才占比10%。东证期货以创建一流衍生品投资服务提供商为目标，致力于打造国内最专业的期货经营机构。

2009年，东证期货全年成交总量2775万手，较上年增长了210%；成交额2.1万亿，较上年增长了260%；市场占有率1.6%，较上年增长了100%；客户资产规模较上年增长了240%；主营业务收入较上年增长了340%；净利润较上年增长了26倍。2009年，东证期货客户交易量在上海期货交易所排名第七名，创造了国内期货市场成立仅两年即荣获上海期货交易所优秀会员的纪录。2010年1-6月，公司保证金在20-25亿左右，东证期货市场占有率2.50%，较去年同期增长了50%；客户资产规模较上年同期增长153%；主营业务收入较上年同期增长191%。

东证期货全年风险损失为零，充分体现了公司稳健经营，稳步发展的经营宗旨。

分析师承诺

杨卫东：金融工程师

本人具有中国期货业协会授予的期货执业资格或相当的专业胜任能力，以勤勉的职业态度，独立、客观地出具本报告。本报告清晰准确地反映了本人的研究观点。本人不曾因，不因，也将不会因本报告中的具体推荐意见或观点而直接或间接接收到任何形式的报酬。

免责声明

本报告由东证期货有限公司（以下简称“本公司”）制作及发布。

本研究报告仅供本公司的客户使用。本公司不会因接收人收到本报告而视其为本公司的当然客户。

本研究报告是基于本公司认为可靠的且目前已公开的信息撰写，本公司力求但不保证该信息的准确性和完整性，客户也不应该认为该信息是准确和完整的。同时，本公司不保证文中观点或陈述不会发生任何变更，在不同时期，本公司可发出与本报告所载资料、意见及推测不一致的报告。本公司会适时更新我们的研究，但可能会因某些规定而无法做到。除了一些定期出版的报告之外，绝大多数研究报告是在分析师认为适当的时候不定期地发布。

在任何情况下，本报告中的信息或所表述的意见并不构成对任何人的投资建议，也没有考虑到个别客户特殊的投资目标、财务状况或需求。客户应考虑本报告中的任何意见或建议是否符合其特定状况，若有必要应寻求专家意见。本报告所载的资料、工具、意见及推测只提供给客户作参考之用，并非作为或被视为出售或购买投资标的的邀请或向人作出邀请。

在任何情况下，本公司不对任何人因使用本报告中的任何内容所引致的任何损失负任何责任，投资者需自行承担风险。

本报告主要以电子版形式分发，间或也会辅以印刷品形式分发，所有报告版权均归本公司所有。未经本公司事先书面授权，任何机构或个人不得以任何形式复制、转发或公开传播本报告的全部或部分内容，不得将报告内容作为诉讼、仲裁、传媒所引用之证明或依据，不得用于营利或用于未经允许的其它用途。

如需引用、刊发或转载本报告，需注明出处为东证期货研究所，且不得对本报告进行任何有悖原意的引用、删节和修改。

东证期货研究所

地址：上海市浦东新区浦电路 500 号期货大厦 14 楼

联系人：杨卫东

电话：+86 21 6840 2163

传真：+86 21 6840 0627

网址：www.orientfutures.com

Email：weidong.yang@orientfutures.com