

权重板块发力 期指迎来开门红



走势评级

看好 中性 看淡

杨卫东

金融工程师

报告日期

2010年9月6日 星期一

8621-68400610*813

weidong.yang@orientfutures.com

市场综述

- 周一沪深股市高开高走，金融和钢铁板块表现较好，权重板块的发力也推动指数不断走高。之前相对于中小市值股票，权重板块表现一直不够理想，周一权重板块的发力扭转其弱势形象，对于整个盘面的走强起到了提振作用。不过，权重板块转强能否持续下去是影响后市走势的关键因素，短期内我们还只能把权重板块走强理解为其有技术和价值修复要求。
- 回到期指市场，四支合约均迎来开门红，全部收出阳线，不过仓位均有所减少。期指主力 IF1009 合约开盘报在 2948 点，大幅高开，之后维持震荡走势，不过波动幅度明显加大，上午盘中经过小幅回落之后，做多动能再多被市场激发，期价一路震荡上行，过程中并未出现有威胁的调整，市场人气明显高涨，临近尾盘时持仓也没有出现惯性回落，可见今日期指足够强势，最终期指主力报收 2992.2 点。
- 从期现价差角度来看，主力期指 IF1009 与现指价差全天最高点出现在早上开盘后不久，达到 23.7 点，之后快速缩小，价差出现了急速跳水，最低相差 2.5 点，之后价差企稳，维持窄幅震荡，上下波动 10 点以内，直至收盘。从两种价差表现上看，目前确实还没有良好的期现套利操作机会。从跨期价差上看，IF1010 合约与 IF1009 合约之间的价差重心有抬高趋势，主要波动区间仅在 10 点至 14 点，幅度有限。而 1012 合约与 1009 合约之间的价差目前维持相对稳定，波动幅度较小，区间维持在 40 点至 44 点，盘中有个别极端值出现，但并不影响价差稳定表现。

后市研判

- 整体上看，本周一期指的上涨行情在情理之中。其实从上周五期指主力盘中走势上，我们便可以发现买盘比较积极，多头力量逐渐加大，当时就判断本周一期指迎来开门红的概率极大。此外，加之周末利多消息刺激促使开门红行情的出现。河北掀起拉闸限电风暴对整个钢铁板块形成强势利好，钢铁板块的走强无疑对股指产生正面影响，除了钢铁板块，金融地产等权重板块表现都较为坚挺。不过，权重板块转强能否持续下去是影响后市走势的关键因素，短期内我们还只能把权重板块走强理解为其有技术和价值修复要求。另外，我们需关注美国本周推出的一揽子经济刺激计划对于市场的影响。操作策略上看，考虑到市场人气有所改善，市场预期也有积极的反应，这对市场趋势极为有利，短期内市场仍会延续强势格局。那么，正如我们上周五所强调的现阶段做多风险要相对低于做空风险，期指主力多单仍可继续持有，目前关注前期高点 3016 能否有效突破。

重要事项：本报告版权归上海东证期货有限公司所有。未获得东证期货书面授权，任何人不得对本报告进行任何形式的发布、复制。本报告的信息均来源于公开资料，我公司对这些信息的准确性和完整性不作任何保证，也不保证所包含的信息和建议不会发生任何变更。我们已力求报告内容的客观、公正，但文中的观点、结论和建议仅供参考，报告中的信息或意见并不构成交易建议，投资者据此做出的任何投资决策与本公司和作者无关。

有关分析师承诺，见本报告最后部分。并阅读报告最后一页的免责声明。

股指期货交易概况

表 1: 沪深 300 指数和股指期货各合约行情

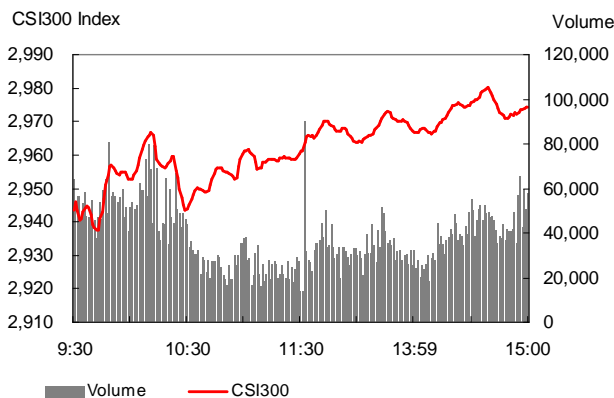
合约代码	今开盘	最高价	最低价	今收盘	成交量(金额)	持仓量	增仓	今结算	涨跌 1	涨跌 2
HS300	2,935.9	2,980.4	2,935.9	2,975.1	110.47					54.9
IF1009	2,948.0	2,993.6	2,948.0	2,992.2	250,197	26,264	2,677	2,984.9	67.6	59.2
IF1010	2,958.0	3,005.2	2,958.0	3,004.2	5,417	2,962	329	2,997.9	67.6	62.0
IF1012	2,978.0	3,035.2	2,978.0	3,035.2	2,049	3,252	169	3,028.6	68.8	61.6
IF1103	3,008.0	3,066.0	3,008.0	3,066.0	528	801	-16	3,059.7	67.6	62.4

数据来源: 文华财经, 东证期货研究所

说明: (1) 涨跌 1=今收盘价-前结算价

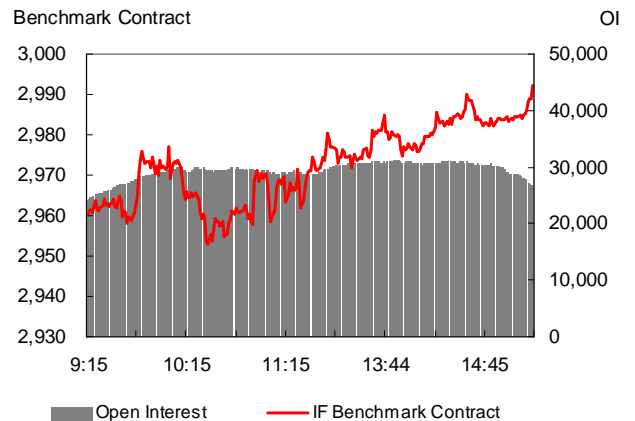
(2) 涨跌 2=今结算价-前结算价

图 1: 沪深 300 指数分时图



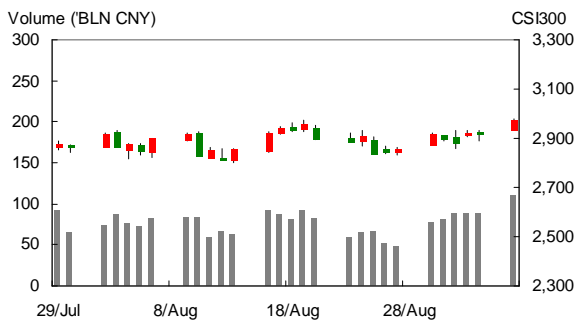
资料来源: 东证期货研究所

图 2: 股指期货当月合约分时走势



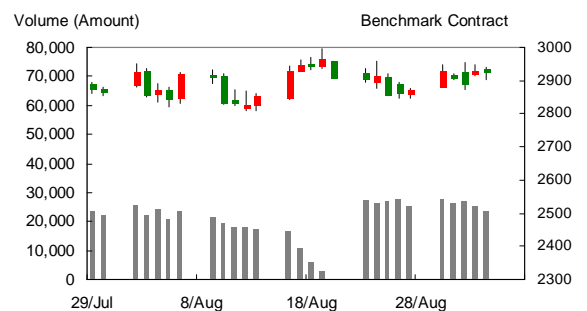
资料来源: 东证期货研究所

图 3: 沪深 300 指数日线图



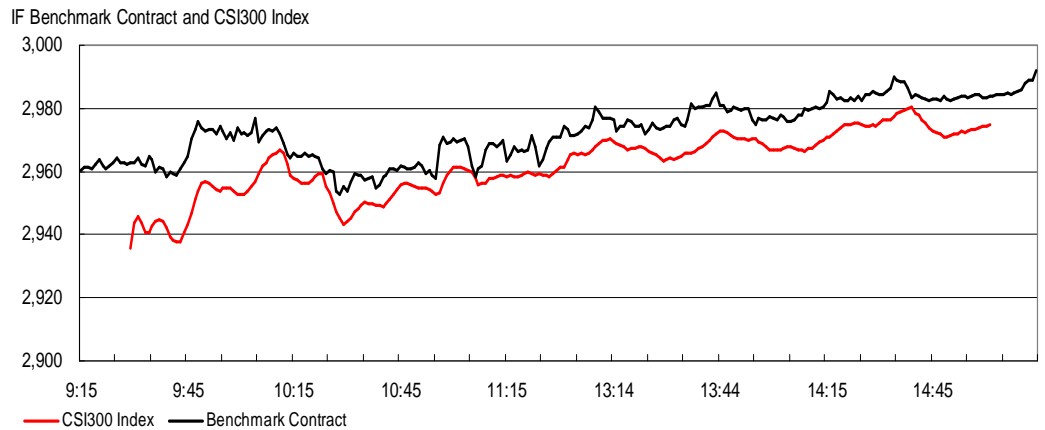
资料来源: 东证期货研究所

图 4: 股指期货当月合约日线图



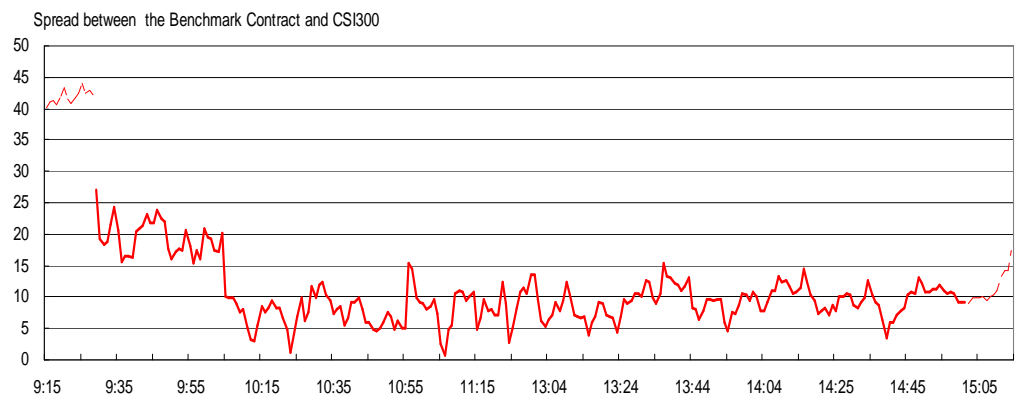
资料来源: 东证期货研究所

图 5：股指期货（当月）与沪深 300 指数走势对比（分钟）



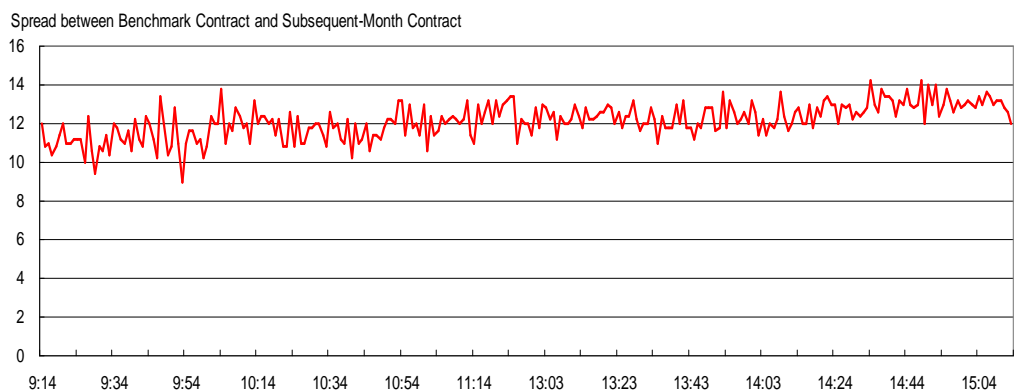
资料来源：东证期货研究所

图 6：股指期货（连续月）价差图（分钟）



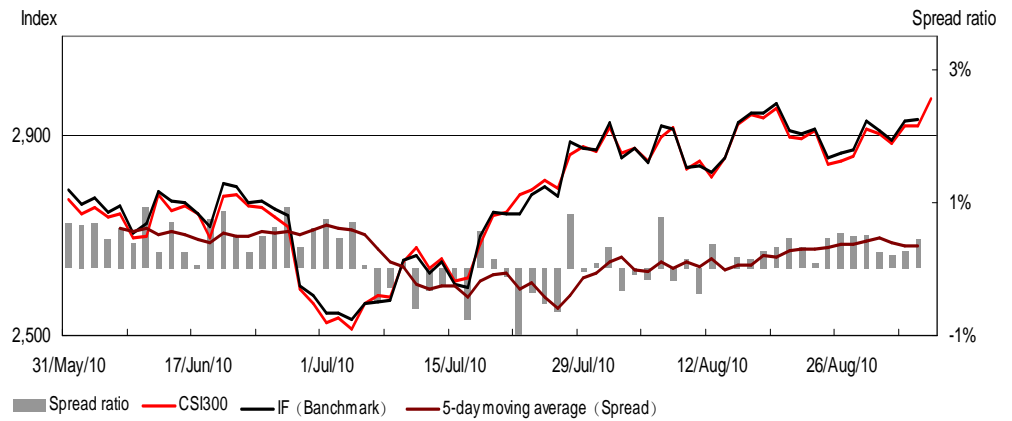
资料来源：东证期货研究所

图 7：股指期货跨月价差图（分钟）



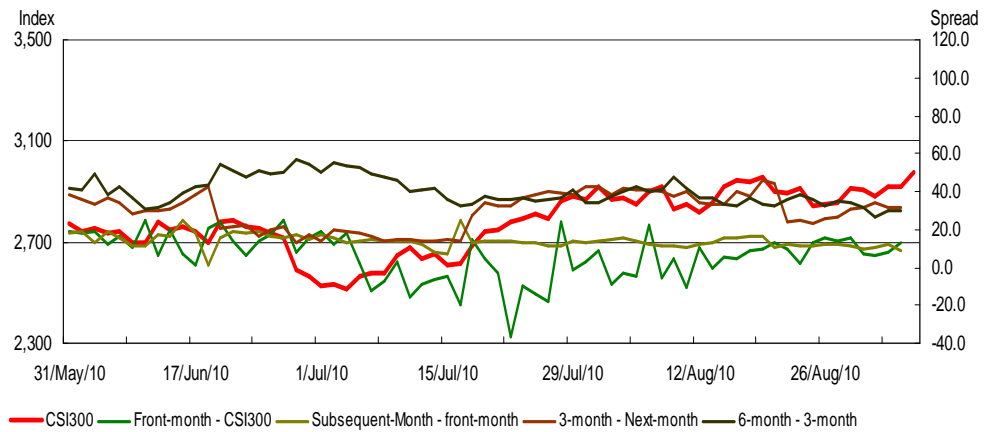
资料来源：东证期货研究所

图 8：股指期货（当月）与沪深 300 指数走势及价差图（日线）



资料来源：东证期货研究所

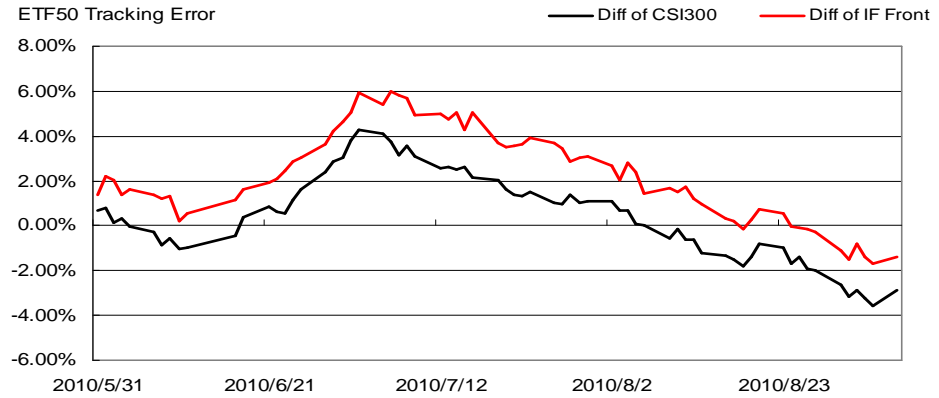
图 9：股指期货各合约价差图（日线）



资料来源：东证期货研究所

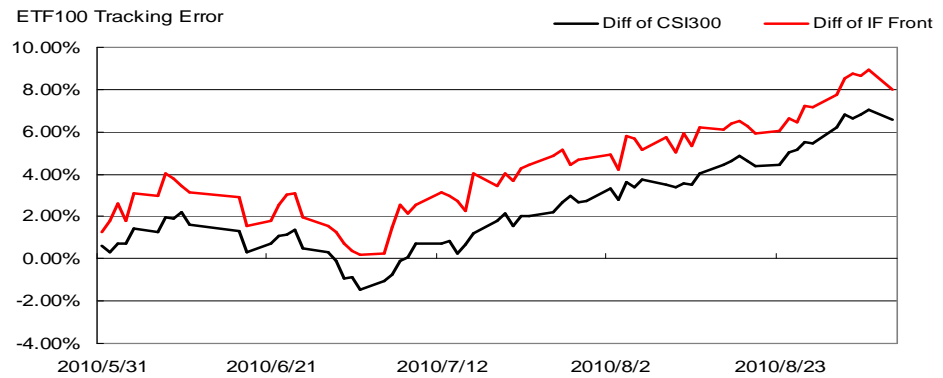
ETF 套利追踪

图 10: 50ETF 跟踪沪深 300 情况



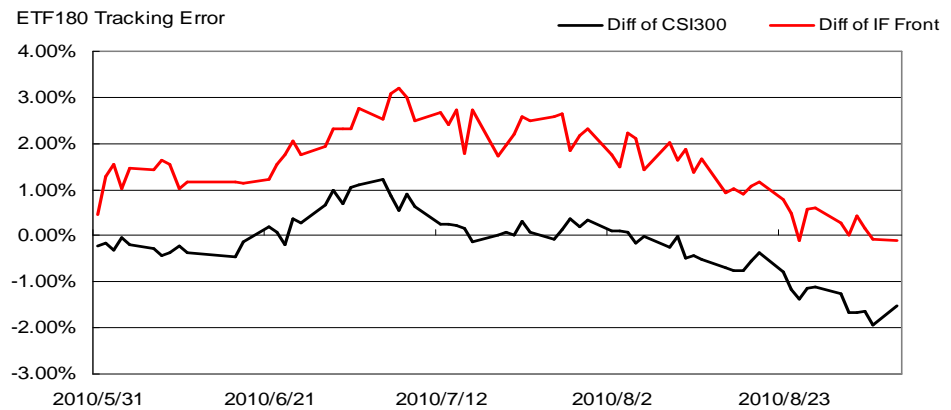
资料来源: 东证期货研究所

图 11: 100ETF 跟踪沪深 300 情况



资料来源: 东证期货研究所

图 12: 180ETF 跟踪沪深 300 情况

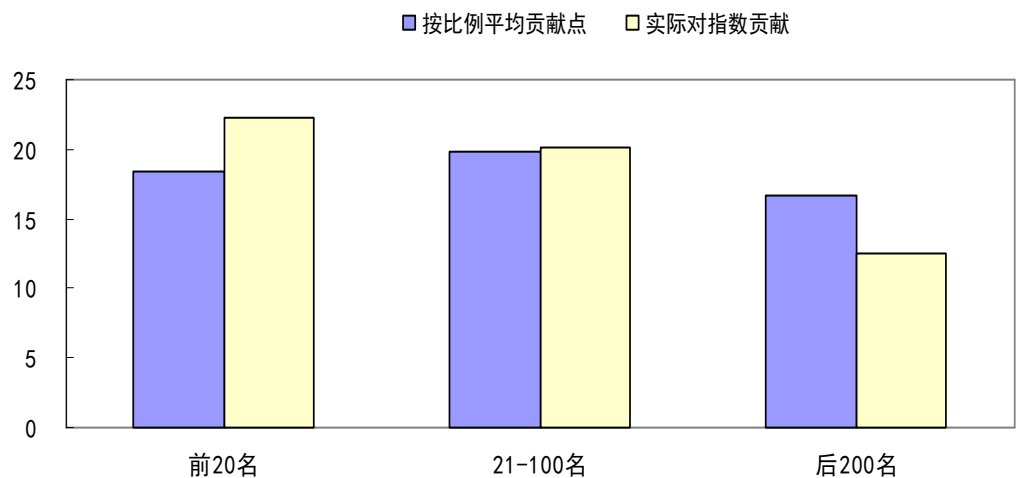


资料来源: 东证期货研究所

沪深 300 指数前 30 位权重

排名	简称	价格	涨跌幅 (%)	权重 (%)	指数贡献点	流通市值	总市值
1	600036	13.88	1.76	3.44	1.77	1716.44	2452.06
2	601318	51.04	4.44	3.43	4.33	1710.09	2442.98
3	601328	6.06	1.34	2.53	0.99	1261.38	1801.97
4	600016	5.45	1.68	2.47	1.21	1231.02	1231.02
5	601166	26.50	3.39	2.23	2.18	1111.60	1588.00
6	600000	14.23	2.01	1.96	1.15	980.08	1633.47
7	000002	8.69	2.24	1.69	1.10	841.21	841.21
8	600030	11.96	4.36	1.67	2.08	832.65	1189.51
9	601088	24.47	3.55	1.62	1.65	807.07	4035.36
10	601601	23.95	3.32	1.51	1.44	752.83	1505.66
11	002024	15.09	-0.20	1.27	-0.08	633.44	1055.73
12	600519	166.69	2.50	1.26	0.92	629.29	1573.22
13	000858	32.52	0.99	1.24	0.36	617.22	1234.45
14	601398	4.14	0.98	1.21	0.35	606.07	10389.84
15	601169	13.12	2.98	1.15	0.99	571.94	817.06
16	000001	18.20	2.48	1.13	0.81	565.19	565.19
17	600900	7.89	1.02	1.04	0.31	520.74	1301.85
18	600104	17.41	-1.58	0.89	-0.43	445.07	1483.58
19	600050	5.15	1.98	0.87	0.51	436.65	1091.62
20	601668	3.62	2.26	0.87	0.57	434.40	1086.00
21	000063	26.34	0.42	0.87	0.11	431.83	616.90
22	601939	4.73	0.85	0.85	0.21	425.70	425.70
23	600837	9.85	4.01	0.81	0.93	405.22	810.44
24	601857	10.38	1.37	0.78	0.31	390.02	16807.51
25	600019	6.99	7.21	0.74	1.47	367.23	1224.09
26	600028	8.55	2.89	0.71	0.60	356.02	5978.33
27	600089	17.51	0.63	0.71	0.13	354.99	354.99
28	600015	11.65	1.22	0.70	0.25	348.84	581.40
29	601006	8.84	3.76	0.69	0.74	344.14	1147.15
30	601628	22.79	2.75	0.68	0.55	341.85	4745.68

图 13：沪深 300 大中小成份股对指数的贡献情况



资料来源：东证期货研究所

上海东证期货有限公司

上海东证期货有限公司（简称东证期货）是东方证券股份有限公司全资子公司，注册资本5亿元。东证期货是国内三家商品期货交易所的全权结算会员，是中国金融期货交易所的交易结算会员。

东证期货专注于股指期货和金属、农产品、能源化工等商品期货的研究与服务，提供权威、及时的研发产品服务和投资策略支持；专注于信息技术的完善和创新，创建安全、快捷的交易通道，开发多样化、个性化的交易系统；专注于规范管理和诚信经营，构筑全面的风险管理和客户服务平台。

东证期货管理团队管理经验丰富，业绩出众，在业内享有盛誉。人才管理及激励机制完善，目前公司拥有硕士研究生学历以上人员占比30%，具有海外专门从事股指期货研究与交易的高端人才占比10%。东证期货以创建一流衍生品投资服务提供商为目标，致力于打造国内最专业的期货经营机构。

2009年，东证期货全年成交总量2775万手，较上年增长了210%；成交额2.1万亿，较上年增长了260%；市场占有率1.6%，较上年增长了100%；客户资产规模较上年增长了240%；主营业务收入较上年增长了340%；净利润较上年增长了26倍。2009年，东证期货在各商品期货品种上进步显著，成绩斐然。尤其在上海期货交易所的总成交金额排名第七，其中铜成交排名第四，螺纹钢成交排名第三。

东证期货全年风险损失为零，充分体现了公司稳健经营，稳步发展的经营宗旨。

分析师承诺

杨卫东：金融工程师

本人具有中国期货业协会授予的期货执业资格或相当的专业胜任能力，以勤勉的职业态度，独立、客观地出具本报告。本报告清晰准确地反映了本人的研究观点。本人不曾因、不因、也将不会因本报告中的具体推荐意见或观点而直接或间接接收到任何形式的报酬。

免责声明

本报告由上海东证期货有限公司（以下简称“本公司”）制作及发布。

本研究报告仅供本公司的客户使用。本公司不会因接收人收到本报告而视其为本公司的当然客户。

本研究报告是基于本公司认为可靠的且目前已公开的信息撰写，本公司力求但不保证该信息的准确性和完整性，客户也不应该认为该信息是准确和完整的。同时，本公司不保证文中观点或陈述不会发生任何变更，在不同时期，本公司可发出与本报告所载资料、意见及推测不一致的报告。本公司会适时更新我们的研究，但可能会因某些规定而无法做到。除了一些定期出版的报告之外，绝大多数研究报告是在分析师认为适当的时候不定期地发布。

在任何情况下，本报告中的信息或所表述的意见并不构成对任何人的投资建议，也没有考虑到个别客户特殊的投资目标、财务状况或需求。客户应考虑本报告中的任何意见或建议是否符合其特定状况，若有必要应寻求专家意见。本报告所载的资料、工具、意见及推测只提供给客户作参考之用，并非作为或被视为出售或购买投资标的的邀请或向人作出邀请。

在任何情况下，本公司不对任何人因使用本报告中的任何内容所引致的任何损失负任何责任，投资者需自行承担风险。

本报告主要以电子版形式分发，间或也会辅以印刷品形式分发，所有报告版权均归本公司所有。未经本公司事先书面授权，任何机构或个人不得以任何形式复制、转发或公开传播本报告的全部或部分内容，不得将报告内容作为诉讼、仲裁、传媒所引用之证明或依据，不得用于营利或用于未经允许的其它用途。

如需引用、刊发或转载本报告，需注明出处为东证期货研究所，且不得对本报告进行任何有悖原意的引用、删节和修改。

东证期货研究所

地址：上海市浦东新区浦电路 500 号期货大厦 14 楼

联系人：张嘉纓

电话：021-68402163

传真：021-68401663

网址：www.orientfutures.com

Email：research@orientfutures.com